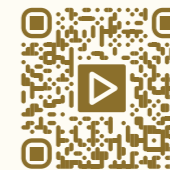




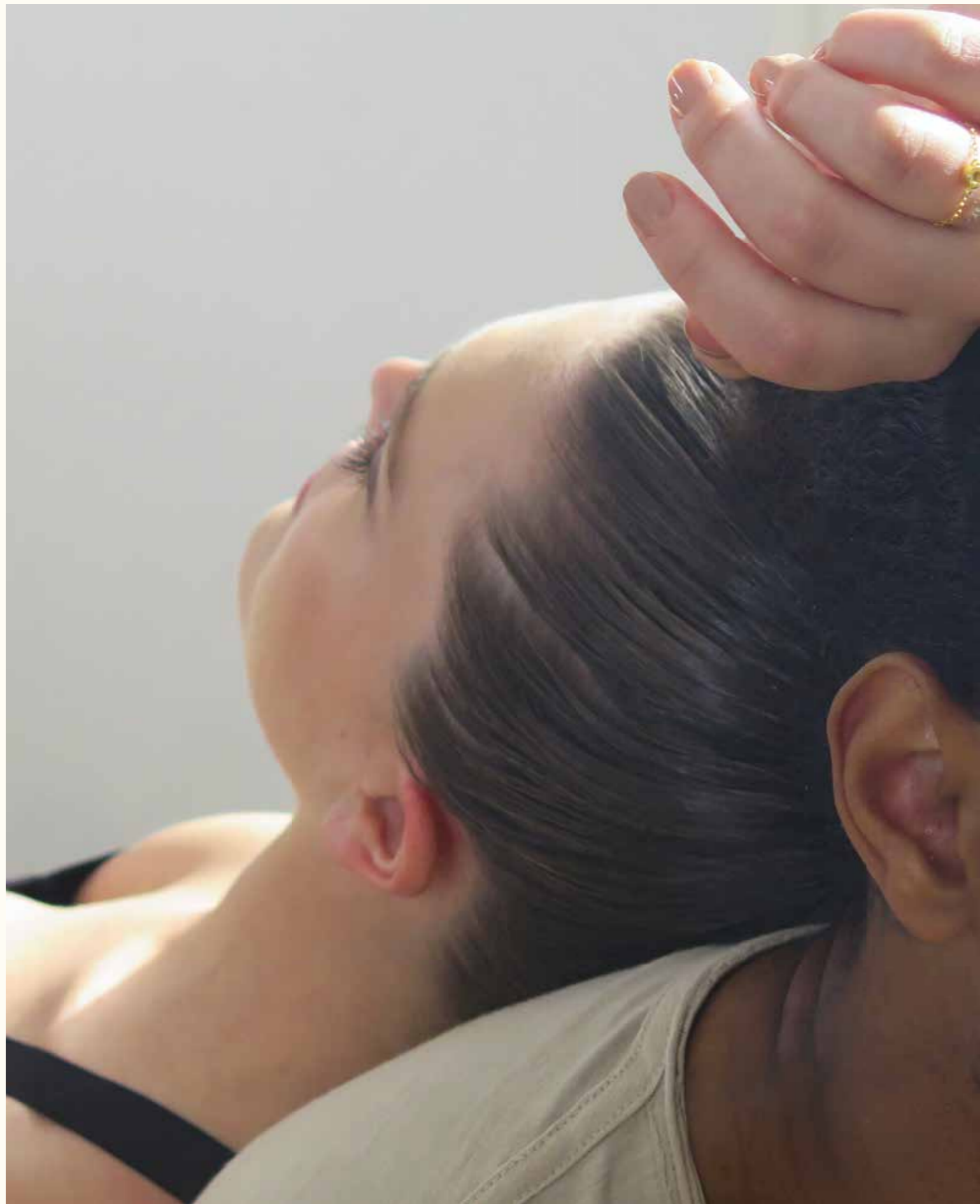
Designed for dynamic seating



Discover the JORI movie



WELCOME TO
THE JORI WORLD
OF INSPIRATION



//

*Let's talk about seating comfort for a minute.
Genuine seating comfort.*

*About the obvious convenience an armchair
or recliner should offer so you can rest and relax,
read or simply laze away a few hours. Because that's rare.*

*Dream of an invigorating siesta on your couch after lunch,
or let afternoon drift seamlessly into evening
with a cherished book or a relaxing or gripping film.*

*Your recliner as your loyal companion and eternal love.
In an armchair of this quality, not just sitting but also reclining
and relaxing are an ergonomic climax. Not even the comfortable
rising interferes with your dreams.*

*Its many possibilities and adjustability allow
fully customised comfort as a function of your body and wishes.*

*Its design and materials dovetail perfectly
with your personal taste and interior. Its quality and expert
finishing are both extraordinary and sustainable...*

*Indeed, genuine seating comfort is a rare commodity.
For 60 years, JORI has been synonymous with truly
dynamic seating comfort.*

//

60
anni
versary

Laten we het even hebben over zitcomfort. Écht zitcomfort. Over het vanzelfsprekende gemak dat een zetel of relax u moet schenken zodat u kan rusten en relaxen, lezen en luieren. Want dat is zeldzaam. Droom van een deugdlozende sofa-siesta over de middag, of laat de dag naadloos overvloeien in de avond met een geliefkoosd boek of een (ont-)spannende film. Uw zetel als trouwe bondgenoot en eeuwige geliefde. Niet alleen het zitten, liggen en relaxen is in zo'n zetel een ergonomisch hoogtepunt, maar ook het comfortabel weer opstaan verstoort uw dromen niet. Zijn vele mogelijkheden en verstelbaarheid laten toe om het comfort volledig op maat te kunnen afstellen, in functie van uw lichaam en wensen. Zijn vormgeving en materialen zijn perfect in harmonie met uw smaak en interieur. Zijn kwaliteit en vakkundige afwerking zijn buitengewoon en duurzaam... Inderdaad, echt zitcomfort is zeldzaam. Echt dynamisch zitcomfort is JORI, al 60 jaar lang.

Lassen Sie uns kurz über Sitzkomfort sprechen. Echten Sitzkomfort. Über die Bequemlichkeit, die Ihnen ein Sessel oder Relaxessel ganz selbstverständlich bieten soll, damit Sie ruhen und entspannen, lesen und faulenzen können. Selbstverständlich ist das nicht. Halten Sie eine wohltuende Sofa-Siesta am Mittag oder lassen Sie mit einem guten Buch oder einem (ent-)spannenden Film den Tag gemütlich ausklingen. Ihr Sessel als treuer Verbündeter, den Sie ewig lieben werden. Nicht nur das Sitzen, Liegen und Relaxen ist in einem solchen Sessel ergonomisch perfekt, sondern auch das bequeme Aufstehen unterbricht Ihre Entspannung nicht. Seine zahlreichen Möglichkeiten und die Verstellbarkeit schaffen einen Komfort, der für Ihren Körper und nach Ihren Wünschen maßgeschneidert ist. Seine Formgebung und die Materialien harmonieren perfekt mit Ihrem Geschmack und Ihrer Einrichtung. Seine Qualität und fachmännische Verarbeitung sind außergewöhnlich und langlebig ... Es stimmt, echter Sitzkomfort ist keine Selbstverständlichkeit. JORI, das ist wirklich dynamischer Sitzkomfort, schon seit 60 Jahren.

Parlons un peu du confort d'assise. Du vrai confort d'assise. Du confort évident que doit vous offrir un canapé ou un fauteuil relax afin que vous puissiez vous reposer et vous relaxer, vous adonner à la lecture et au farniente. Parce que c'est rare. Aspirez à une agréable sieste de l'après-midi dans le canapé, ou laissez la journée se dérouler tranquillement jusqu'au soir avec votre livre préféré ou un film relaxant (ou pas). Votre siège, à la fois partenaire fidèle et amour éternel. S'asseoir, s'allonger et se détendre dans un tel siège atteint non seulement le paroxysme de l'ergonomie, mais vos rêves ne seront également pas interrompus au moment de vous relever confortablement. Ses nombreuses options et possibilités de réglage permettent de personnaliser entièrement le confort, en fonction de votre corps et de vos souhaits. Son design et ses matériaux sont en parfaite harmonie avec vos goûts et votre intérieur. Sa qualité et ses finitions sont remarquables et durables... Il est rare de bénéficier d'un réel confort d'assise. Un véritable confort d'assise dynamique, c'est ce que vous propose JORI depuis 60 ans.



//

DESIGNED FOR DYNAMIC SEATING BY JORI

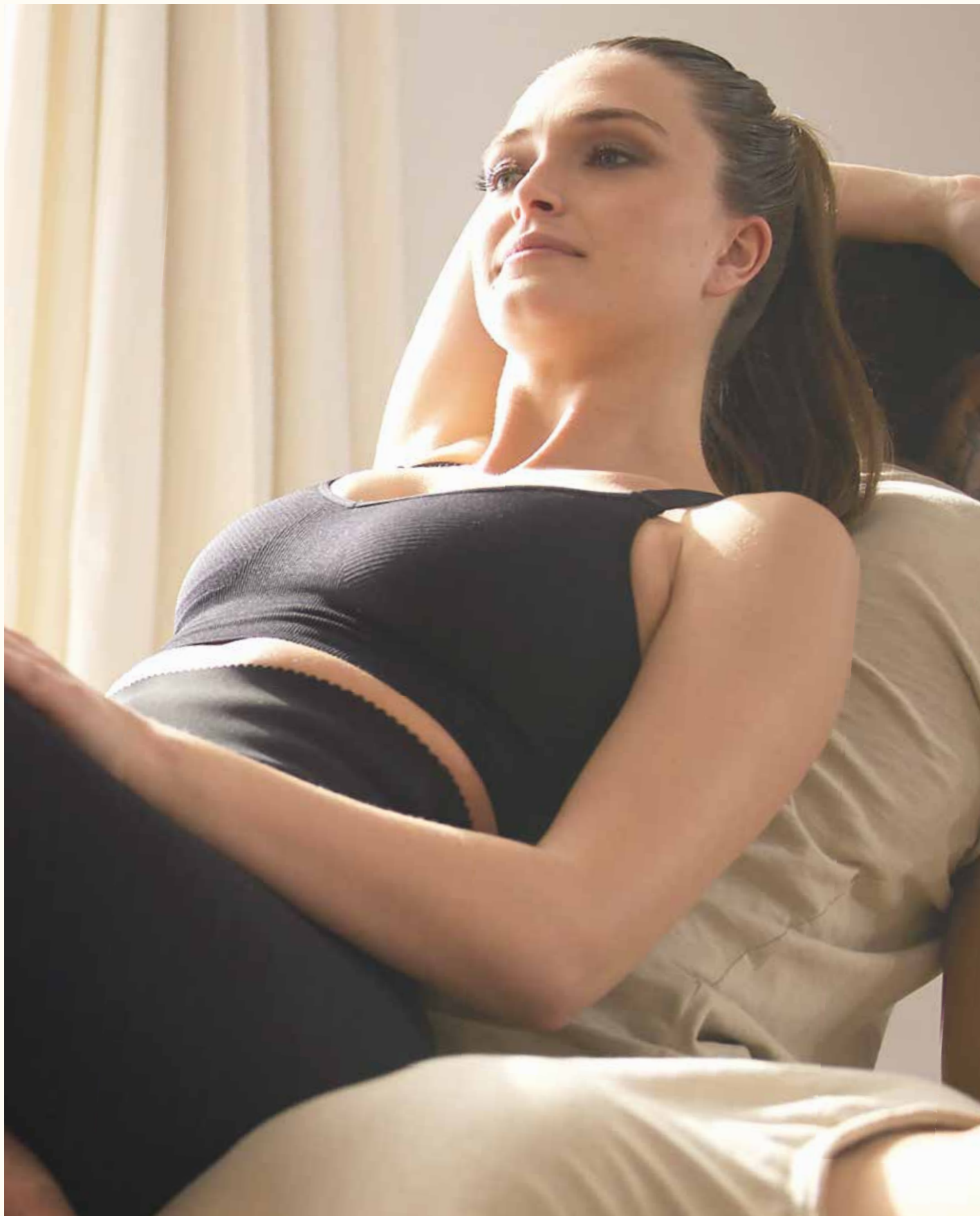
*JORI doesn't consider the creation of **dynamic seating comfort** a chore; on the contrary, it is the logical result of our experience and commitment. Because JORI boasts more than 60 years of Belgian expertise. In everything we do, we are not only guided by our focus on **ergonomic seating comfort**, the integration of **technology & technical ingenuity** but also by a profound understanding of the importance of **sustainability** through the use of the finest materials.*

- ① Ergonomic
 - ② Personalised
 - ③ For generations
- //

Bij JORI is het creëren van dynamisch zitcomfort geen opdracht, wél het resultaat van onze ervaring en attitude. Want JORI, dat is meer dan 60 jaar Belgisch vakmanschap. De focus op ergonomisch zitcomfort, het integreren van technologie & technisch vernuft én het diepgeworteld belang van duurzaamheid door het gebruik van hoogwaardige materialen, zit verweven in alles wat we doen.

Bei JORI entsteht dynamischer Sitzkomfort durch unsere Erfahrung und Herangehensweise ganz von selbst. Denn JORI steht für über 60 Jahre belgische Fachkompetenz. Der Fokus liegt bei allem was wir tun auf ergonomischen Sitzkomfort, der Integration von Technologie und technischen Erfindergeist sowie der Unerschlichkeit von Langlebigkeit durch die Verwendung hochwertiger Materialien.

JORI ne considère pas la conception d'un confort d'assise dynamique comme une tâche, mais comme le résultat de notre expérience et de notre attitude. JORI, c'est plus de 60 ans de savoir-faire belge. Nous mettons la priorité au confort d'assise ergonomique et à l'intégration de la technologie et de l'ingéniosité technique. Nous accordons une profonde importance à la durabilité par l'utilisation de matériaux de haute qualité, une valeur qui se retrouve dans tout ce que nous entreprenons.



1 Ergonomic seating comfort

Sitting is a dynamic process in which ergonomics, agility and adjustability create absolute comfort. Ongoing innovation and continuous research into the active lifestyle of our clients are the pillars of JORI's success. What is the perfect **seating height**? What **seating depth** and angle offer maximum comfort? How to achieve optimum **lumbar support**? Even before it is added to the JORI range, every new model is adjusted in detail to offer ultimate comfort through **extensive testing** by varied consumer panels.



ULTIMATE RELAXATION

In our continuous search for perfection we had our JORI reclining chairs tested against other brands by the **Erasmus university** of Rotterdam.

The researchers attached electrodes to the bodies of the test subjects to measure the degree of muscle relaxation.

Only the JORI reclining chair achieved a **muscle tone almost equal to zero** or total relaxation. In other words, JORI seating comfort is not a secret, it's science!

Ultiem relaxen

In het voortdurend streven naar perfectie werd aan de Erasmus-universiteit in Rotterdam de JORI-relaxzetels tegenover andere merken getest. De onderzoekers maakten gebruik van elektroden op het lichaam om de graad van spierontspanning en dus relaxatie van de proefpersonen te meten. De JORI-relax kwam als enige uit de test met een spiertonus die bijna gelijk was aan nul, volledige ontspanning. Het ultiem JORI-zitcomfort is dus geen geheim, het is een wetenschap!

Ultimativ entspannen

Im permanenten Streben nach Perfektion wurden an der Erasmus-Universität in Rotterdam JORI-Relaxsessel im Vergleich zu anderen Marken getestet. Die Forscher platzierten Elektroden auf dem Körper der Testpersonen, um den Grad der Muskelentspannung und der Entspannung insgesamt zu messen. Der Test des JORI-Relaxsessels ergab als einziger einen Muskeltonus von nahezu Null, sprich komplette Entspannung. Der einzigartige JORI-Sitzkomfort ist also kein Geheimnis, er ist eine Wissenschaft!

La relaxation suprême

Dans une quête constante de perfection, l'Université Erasmus (Rotterdam) a testé, parmi d'autres marques, des fauteuils relax JORI. Les scientifiques ont placé des électrodes sur le corps des sujets afin de déterminer leur degré de relaxation musculaire et d'évaluer ainsi leur niveau de relaxation. Le fauteuil relax JORI s'est avéré être le seul participant au test dont le tonus musculaire était presque égal à zéro, l'équivalent d'une relaxation complète. Le confort d'assise unique de JORI n'est donc pas un secret, mais une science!

Ergonomisch zitcomfort
Zitten is een dynamisch gebeuren waarbij ergonomie, beweeglijkheid en verstelbaarheid leiden tot absoluut comfort. Doorgedreven innovatie en continu onderzoek naar de actieve levensstijl van onze klanten vormen de basis van het JORI-succes. Wat is de perfecte zithoogte? Welke zitdiepte en -helling biedt het meeste comfort? Wat is de optimale rugondersteuning? Door uitvoerige tests bij een gevarieerd consumentenpanel wordt elk nieuw JORI-model, zelfs voor het in collectie komt, tot in de puntjes afgesteld tot het ultieme comfortniveau.

Ergonomischer Sitzkomfort
Sitzen ist ein dynamischer Vorgang, bei dem durch Ergonomie, Beweglichkeit und Verstellbarkeit absoluter Komfort erreicht wird. Umfassende Innovationen und permanente Untersuchungen zum aktiven Lebensstil unserer Kunden sind die Basis des Erfolgs von JORI. Welche Sitzhöhe ist perfekt? Welche Sitztiefe und -neigung bietet den höchsten Komfort? Welche Unterstützung des Rückens ist optimal? Anhand ausgiebiger Tests mit einer großen Bandbreite an Verbrauchern wird jedes neue JORI-Modell noch vor Aufnahme in die Kollektion bis ins Detail auf das höchste Komfortniveau abgestimmt.

Un confort d'assise ergonomique

S'asseoir est un processus dynamique dans lequel l'ergonomie, la mobilité et les réglages mènent au confort absolu. JORI doit son succès à une innovation approfondie et à ses recherches sur le mode de vie actif de ses clients. Quelle est la hauteur d'assise idéale? Quelle profondeur d'assise et quelle inclinaison offrent le plus de confort? Quel est le support dorsal optimal? À l'aide de tests détaillés menés auprès d'un panel varié de consommateurs, chaque nouveau modèle JORI est ajusté au plus haut niveau de confort dans ses moindres détails, et ce avant même d'entrer dans la collection.

Het summum van zitcomfort en ergonomie? De JORI mono-move relax!

Bij de mono-move relaxzetel worden de rugleuning en voetsteun in één beweging traploos versteld. Het gepatenteerde mechanisme werd ontworpen door ruimtevaart-designer Paul Verhaert. Deze ingenieuze technologie zorgt voor een 360° pivoterend relaxsysteem waarbij het hoofd en de benen steeds in de perfecte houding ten opzichte van elkaar komen te liggen. Deze ontspannende ligpositie was geïnspireerd op en kan het best vergeleken worden met de ontspannen houding van astronauten tijdens de lancering. Bij deze positie komt het lichaam tot zijn meest relaxerende houding, met een ideale hartbalans en waarbij alle spieren het maximale ontspanningsniveau bereiken.

Der Inbegriff von Sitzkomfort und Ergonomie? Der Mono-Move-Relaxsessel von JORI!

Beim Mono-Move-Relaxsessel werden Rückenlehne und Fußteil in einer Bewegung stufenlos verstellt. Der patentierte Mechanismus wurde vom Raumfahrt designer Paul Verhaert entwickelt. Die geniale Technologie sorgt für ein 360° drehbares Relax-System, bei dem Kopf und Beine immer in einer perfekt aufeinander abgestimmten Haltung liegen. Diese entspannende Liegeposition ist inspiriert und vergleichbar mit der entspannten Haltung von Astronauten beim Start. Der Körper nimmt so seine entspannteste Haltung mit idealer Herz-Waage-Position ein und alle Muskeln erreichen das maximale Entspannungsniveau.

Le nec plus ultra en matière de confort d'assise et d'ergonomie? Le fauteuil relax mono-move!

Dans un fauteuil relax mono-move, vous réglez progressivement le dossier et le repose-pied en un seul mouvement. Le mécanisme breveté a été conçu par le designer aérospatial Paul Verhaert. Cette technologie ingénieuse garantit un système de relaxation qui pivote à 360° dans lequel la tête et les jambes se placent toujours harmonieusement. Une position couchée des plus relaxantes, à l'instar de la position détendue des astronautes lors du lancement de leur vaisseau. D'ailleurs, elle s'en inspire. Il s'agit de la position optimale de relaxation du corps, avec un équilibre cardiaque idéal et où tous les muscles sont détendus au maximum.

1 Ergonomic seating comfort

model: Brainbuilder black edition



The ultimate in seating comfort and ergonomics? The JORI mono-move reclining chair!

With the mono-move reclining chair both the back and the footstool are **continuously adjustable**. The **patented** mechanism was designed by **space industry designer** Paul Verhaert. This ingenious technology creates a 360° rotating relaxation system that maintains a perfect angle between head and legs at all times. This relaxing reclining position was inspired on and can best be compared with the relaxed posture of **astronauts** during launch. This is the most relaxing position for the human body, with an **optimum heart balance** and maximum relaxation for all muscles.



Gelaagde schuimopbouw voor groots zitcomfort

JORI ontwikkelde door de jaren heen de perfecte techniek voor de vulling van zijn zitkussens. Door een pientere techniek in de opbouw van verschillende densiteiten van schuim blijven de kussens visueel strak van vorm en bieden ze groots zitcomfort.

Geschichteter Schaufbau für höchsten Sitzkomfort

JORI hat im Laufe der Jahre die perfekte Technik für die Füllung seiner Sitzpolster entwickelt. Durch eine ausgeklügelte Technik beim Aufbau aus verschiedenen Schaumstoffdichten bleibt die Form der Polster optisch gerade und sie bieten höchsten Sitzkomfort.

Une structure en couches de mousse pour un confort d'assise optimal

Au fil du temps, JORI a parfait sa technique de rembourrage pour ses coussins d'assise. Leur structure étant astucieusement composée de mousses de différentes densités, les coussins restent visuellement élégants tout en offrant le meilleur confort d'assise.



model: Longueville Landscape

Layered foam composition for ultimate seating comfort

Over the years JORI has perfected the filling technique for its seating cushions. By implementing a clever technique in the composition of different foam densities, the cushions retain their taut look and continue to offer the ultimate seating comfort.

2 Personalised seating comfort



JORI is the only manufacturer to offer the rotating armrest (model Longueville), which creates additional seating or reclining space with a single movement.

The ultimate in dynamic seating comfort is achieved a.o. through the integration of **adjustable elements** in your couch such as tilting armrests, extendable backrest or adjustable headrests. The comfort level can be further adjusted to your height. The **seating height** can be raised by 1.5 or 3 cm to optimise the seating comfort for taller or less mobile people. We also offer a broad range of **options** designed to meet your ergonomic or aesthetic seating needs even better.

Model Wing: 5 positions for a single sofa



Watch the dynamic Wing settings



model: Tigra Landscape

Gepersonaliseerd zitcomfort
De ultieme graad van dynamisch zitcomfort wordt oa. bereikt door de integratie van functionele verstelbaarheden in uw sofa, zoals kantelbare armleggers, uitschuifbare ruggensteun of verstelbare hoofdstenen. u kan het comfortniveau verder aanpassen aan uw gestalte. De zithoogte kan verhoogd worden met 1,5 of 3 cm om het zitcomfort ook voor grotere of minder mobiele mensen te optimaliseren. Maar u kan ook kiezen uit een ruime selectie aan opties om nog verder aan uw ergonomische of esthetische zitnoden tegemoet te komen.

Personalisierter Sitzkomfort
Der ultimative Grad des dynamischen Sitzkomforts wird u. a. durch die Integration funktionaler Verstellmöglichkeiten in Ihr Sofa erreicht. Hierzu zählen umklappbare Armlehnen, eine ausziehbare Rückenlehne oder verstellbare Kopfstützen. Damit können Sie das Komfortniveau noch weiter an Ihren Körper anpassen. Die Sitzhöhe kann um 1,5 oder 3 cm erhöht werden, um den Sitzkomfort auch für größere oder weniger bewegliche Menschen zu optimieren. Ihnen steht außerdem eine große Auswahl an Optionen zur Verfügung, mit denen Sie Ihren ergonomischen oder ästhetischen Sitzbedarf erfüllen können.

Un confort d'assise personnalisé
Atteignez le plus haut degré de confort d'assise dynamique en exploitant les réglages fonctionnels de votre siège : accoudoirs inclinables, dossier escamotable, appui-tête réglable... Ajustez le niveau de confort à votre stature. La hauteur de l'assise peut être augmentée de 1,5 ou 3 cm au profit du confort des personnes de grande taille ou moins mobiles. Un large éventail d'options pour mieux répondre à vos besoins ergonomiques ou esthétiques vous attend.



2 Personalised seating comfort

Voor de overtreffende trap van persoonlijk zitcomfort, kunt u uw relax volledig personaliseren tot het summum van relaxatie, uw persoonlijke bron van lichamelijke ontspanning en welzijn.

Für das Höchste an persönlichem Sitzkomfort können Sie Ihr Relax-Sitzmöbel komplett personalisieren und damit zum Inbegriff der Entspannung, sprich zu Ihrer ganz persönlichen Quelle von körperlicher Entspannung und Wohlbefinden machen.

Pour atteindre le superlatif du confort personnel, personnalisez intégralement votre fauteuil relax, votre source personnelle de détente physique et de bien-être.



model: Daydreamer

For the ultimate in individual seating comfort you can fully personalise your reclining chair into the epitome of relaxation, your personal source of physical relaxation and well-being.

Multi-Move relax

Als u nog verder wilt personaliseren dan kan u ook kiezen voor een multi-move relaxzetel. Hierbij kan u de rugleuning en voetsteun volledig afzonderlijk instellen. Zo past u uw zithouding aan om in de beste positie te lezen, TV te kijken of gewoon te relaxen. De multi-move relax biedt eendelooze instelcombinaties om u steeds de hoogste graad van zitcomfort te schenken. Bij de mono-move uitvoering daarentegen verstuelt u rugleuning en voetsteun traploos in één beweging. Gewoon gaan zitten, de hendel ontgrendelen en even achteroverleunen. U staat verstuelt van het gemak.

Multi-Move-Relaxsessel

Wenn Ihre Personalisierung noch weitergehen soll, können Sie sich für einen Multi-Move-Relaxsessel entscheiden. Bei ihm können Sie Rückenlehne und Fußteil komplett separat einstellen. Dadurch passen Sie Ihre Sitzhaltung an, um in der besten Position zu lesen, fernzusehen oder einfach zu entspannen. Der Multi-Move-Relaxsessel bietet zahllose



Back separately adjustable

Multi-move relax

Take personalisation to the next level and opt for a **multi-move** reclining chair. This recliner lets you **adjust the back and the footstool separately** so you can find that perfect position if you want to read, watch TV or simply relax. The multi-move reclining chair offers an **endless variety in settings** to create the ultimate seating comfort for every activity and in every situation. Conversely, the mono-move version allows **continuous adjustment** of the back and footstool **in a single movement**. Just have a seat, unlock the handle and lean back briefly. Easy as apple pie.

Einstellkombinationen, damit Sie immer den höchsten Grad an Sitzkomfort genießen können. Bei der Mono-Move-Ausführung werden hingegen Rückenlehne und Fußteil in einer Bewegung stufenlos verstellt. Einfach hinsetzen, den Griff entriegeln und kurz nach hinten lehnen. Sie werden staunen, wie leicht das geht.

Fauteuil relax multi-move

Pour davantage de personnalisation, optez pour un fauteuil relax multi-move. Vous pourrez ainsi régler séparément le dossier et le repose-pied. Il est donc possible d'optimiser votre position assise pour lire, regarder la télévision ou simplement vous détendre. Le fauteuil relax multi-move offre des combinaisons infinies de réglages pour toujours vous offrir le meilleur confort d'assise. La version mono-move vous permet, quant à elle, de régler progressivement le dossier et le repose-pied en un seul mouvement. Il suffit de s'asseoir, de déverrouiller le levier et de se pencher en arrière. C'est d'une facilité déconcertante.



Mini, Medi & Maxi

You can also tune the dimensions of the recliner to the length of your body. JORI offers **3 personalised versions**: Mini, Medi & Maxi. Mini is extremely well suited to anyone under the height of 1.65 m (5' 6"). Medi provides the best comfort for people between 1.65 m and 1.85 m (5' 6" and 6' 1"). Any taller and the Maxi should be your preference.

A wide selection of options

You can choose from a wide selection of options to further meet your **ergonomic** or **aesthetic** seating needs.

- **Foot finish** in various JORI lacquer colours and designs.
- **Head cushion** for extra comfort.
- **Uni** or **combi** upholstery.



DESIGNED FOR DYNAMIC SEATING BY JORI

Mini, Medi & Maxi

U kunt de afmetingen van uw relax afstemmen op uw lichaamslengte. JORI biedt 3 maatvoeringen: Mini, Medi en Maxi. Mini is persoon kleiner dan 1m65 op het lijf geschreven. Medi biedt het beste comfort voor hen tussen 1m65 en 1m85. Bent u groter dan 1m85? Dan geniet Maxi de voorkeur.

Mini, Medi oder Maxi

Sie können die Abmessungen des Relaxsessels auf Ihre Körpermaße abstimmen. JORI bietet 3 Maßvorgaben: Mini, Medi und Maxi. Die Mini-Version eignet sich für Personen, die kleiner als 1,65 m sind. Die Medi-Ausführung bietet Menschen mit einer Körpergröße zwischen 1,65 m und 1,85 m den größten Komfort, während Menschen über 1,85 m die Maxi-Variante bevorzugen.

Mini, Medi ou Maxi

Vous pouvez choisir les dimensions du fauteuil relax d'après votre taille. JORI propose 3 dimensions: Mini, Medi et Maxi. Mini convient particulièrement aux personnes de moins de 1m65. Medi offre un confort maximal aux personnes d'une taille de 1m65 à 1m85. Si vous avez plus de 1m85, choisissez la version Maxi.

Een ruime selectie aan opties

U kan kiezen uit een ruime selectie aan opties om nog verder aan uw ergonomische of esthetische zitnoden tegemoet te komen.

- Afwerking voet in verschillende JORI-lakkleuren en uitvoeringen.
- Hoofdkussen voor extra comfort.
- Uni- of combibekleding.

Eine große Auswahl an Optionen

Sie können aus einer großen Auswahl an Optionen wählen, um Ihre ergonomischen oder ästhetischen Sitzanforderungen zu erfüllen.

- Fußausführung in verschiedenen JORI-Lackfarben und Designs.
- Kopfkissen für zusätzlichen Komfort.
- Uni- oder Kombi-Polsterung.

Un large éventail d'options

Un large éventail d'options pour mieux répondre à vos besoins ergonomiques ou esthétiques vous attend.

- Choix pied laqué dans différentes couleurs standard JORI.
- Coussin de tête pour assurer le summum du confort.
- Revêtement uni ou combi.



3 Seating comfort for generations

In 1963 Juan Jorion founded JORI with a clear mission: offering perfect, dynamic and ergonomic seating comfort. Without compromise. **Traditional craftsmanship** and committed expertise have been the backbone of JORI's success from day one. In our Belgian workshops, experienced professionals with a passion for the craft process the **finest leathers** and the most **exclusive fabrics** into your very own bespoke reclining chair. Thanks to its collaboration with **international designers** JORI has developed into a worldwide reference in terms of timeless and long-lasting seating comfort.



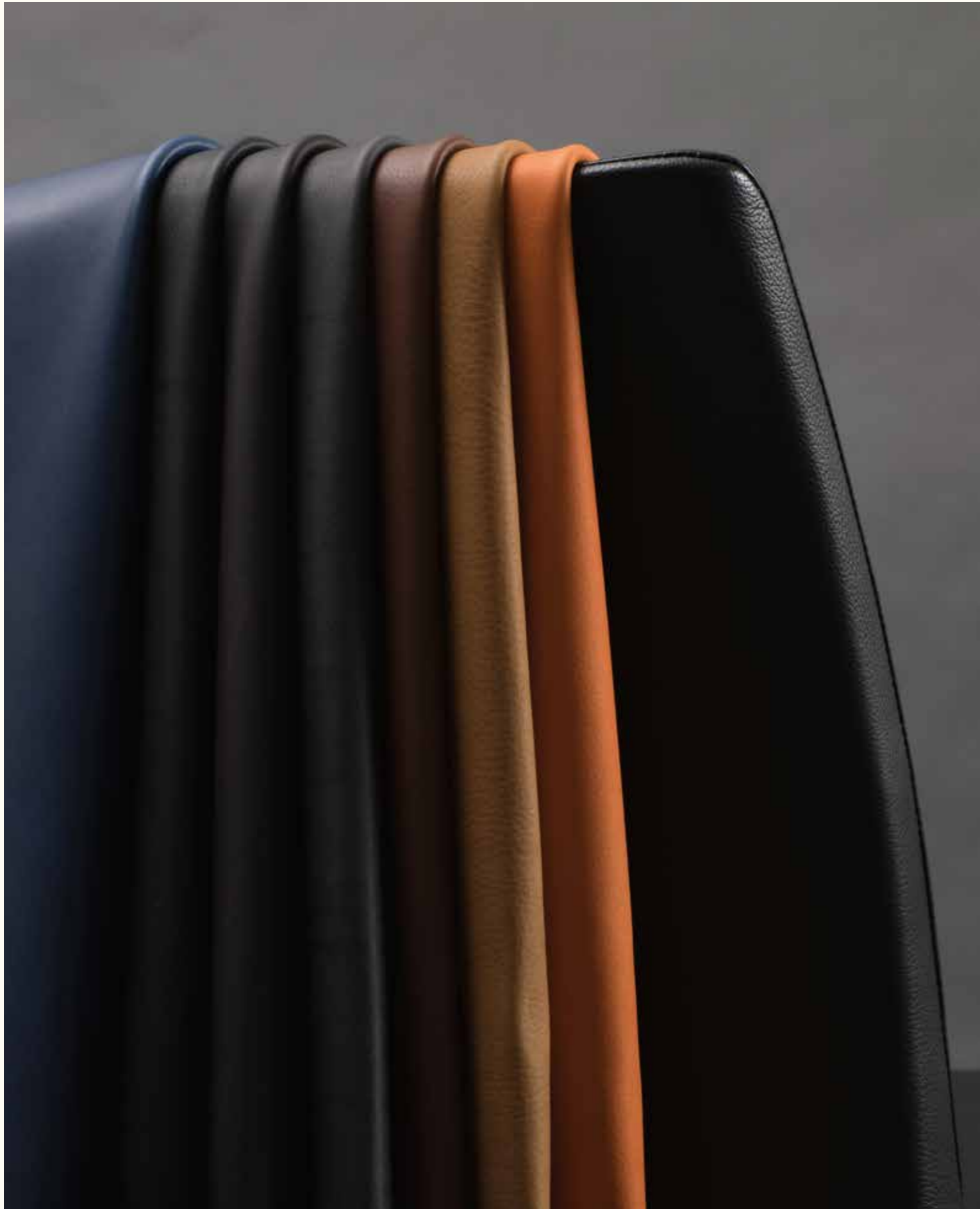
DESIGNED FOR
DYNAMIC SEATING
BY JORI



Zitcomfort voor generaties lang
In 1963 stichtte Juan Jorion JORI vanuit een duidelijke missie: het perfecte, dynamische en ergonomische zitcomfort bieden. Zonder compromissen. Traditioneel vakmanschap en toegewijde stielkennis vormen al sinds de start de basis van het JORI succes. Het verwerken van de fijnste leidersoorten en de meest exclusieve stoffen gebeurt door ervaren vakmensen die met passie en liefde voor hun vak uw zetel volledig op maat maken in onze Belgische ateliers. Met de medewerking van internationale ontwerpers is JORI uitgegroeid tot een internationale referentie op vlak van tijdloos en duurzaam zitcomfort.

Sitzkomfort für Generationen
1963 gründete Juan Jorion JORI mit einer klaren Vision: perfekten, dynamischen und ergonomischen Sitzkomfort bieten. Ohne Kompromisse. Traditionelle Handwerkskunst und tiefgreifendes Fachwissen sind schon von Beginn an die Basis für den Erfolg von JORI. Die feinsten Ledersorten und exklusivsten Stoffe werden von erfahrenen Fachleuten verarbeitet, die Ihren Sessel voller Leidenschaft und Liebe für ihr Fach komplett in unseren belgischen Werkstätten nach Ihren Wünschen anfertigen. Dank der Zusammenarbeit mit internationalen Designern hat sich JORI zu einer internationalen Größe in Sachen zeitloser und langlebiger Sitzkomfort entwickelt.

Le confort d'assise de génération en génération
En 1963, Juan Jorion a fondé JORI avec un objectif en tête : offrir le confort d'assise parfait qui serait à la fois dynamique et ergonomique. Sans compromis. Depuis ses débuts, JORI doit son succès à l'artisanat traditionnel et à un savoir-faire dévoué. Dans nos ateliers belges, des artisans expérimentés personnalisent votre canapé en travaillant les cuirs les plus fins et les tissus les plus exclusifs avec passion et amour pour leur métier. Grâce à des collaborations avec des designers internationaux, JORI est devenu une référence mondiale dans le domaine du confort d'assise intemporel et durable.



3 Seating comfort for generations

Get in touch with beauty

Our seating furniture forms an integral part of your interior and that warrants additional attention to style and looks. Our stylists selected contemporary fabrics of the highest quality to upholster your favourite chair. From velvety fabrics to more robust materials. There's a choice of over **150 different fabrics**. Still prefer leather? Then opt for one of our exquisite leathers made exclusively from meticulously selected **young Southern European bull hides**. Strong and dimensionally stable, they offer a full and luxurious touch. In short, the best quality in the world.



DESIGNED FOR
DYNAMIC SEATING
BY JORI

Get in touch with beauty
Onze zitmeubelen maken onlosmakelijk deel uit van uw interieur, hun stijl en looks verdienen dan ook extra aandacht. Onze stylisten selecteerden de meest kwalitatieve en hedendaagse stoffen om uw favoriete zetel te bekleden. Van fluweelzachte weefsels tot meer robuuste materialen. Kiezen doet u uit meer dan 150 verschillende stoffen. Toch liever leder? Dan kiest u één van de sublieme ledersoorten. Hiervoor komen uitsluitend zorgvuldig geselecteerde jonge Zuid-Europese stierenhuiden in aanmerking. Deze zijn sterk en vormvast. En ze bieden een volle en luxueuze touch. Kortom, de beste kwaliteit ter wereld.

Get in touch with beauty
Unsere Sitzmöbel sind ein fester Bestandteil Ihrer Einrichtung. Deshalb verdienen ihr Stil und ihr Erscheinungsbild besondere Aufmerksamkeit. Unsere Stilexperten haben die hochwertigsten und modernsten Stoffe als Bezug für Ihren Lieblingssessel ausgesucht. Von samtem weichem Gewebe bis hin zu robusteren Materialien. Sie haben die Wahl aus über 150 verschiedenen Stoffen. Oder doch lieber Leder? Dann entscheiden Sie sich für eine der erstklassigen Ledersorten. Es handelt sich dabei ausschließlich um sorgfältig ausgewählte Häute von jungen südeuropäischen Stieren. Sie sind stark und formstabil. Und sie versprühen einen Hauch von Opulenz und Luxus. Kurz gesagt: Die beste Qualität der Welt.

La découverte de la beauté
Nos fauteuils font partie intégrante de votre intérieur, leur style et leur apparence méritent donc une attention particulière. Nos stylistes ont sélectionné les tissus contemporains de la meilleure qualité pour habiller votre siège préféré. Des tissus doux et veloutés en passant par les matériaux plus robustes. Choisissez parmi plus de 150 tissus. Vous préférez le cuir? Choisissez alors l'un de nos sublimes types de cuir. Nos cuirs sont uniquement conçus à partir des peaux de jeunes taureaux d'Europe du Sud soigneusement sélectionnées. Ils sont donc solides, ne se déforment pas, et apportent une touche finale luxueuse. Il s'agit tout simplement de la meilleure qualité au monde.



PIONEERS IN DYNAMIC SEATING



1976

King Baudouin of Belgium
purchases JORI furniture during
his visit at the Brussels World
Trade Center.



1963

Juan JORION
founds the JORI company.



1980

Launch of the **Shiva sofa**.

1968

Launch of the JORI
reclining chair with
patented mechanism.



1988

Expansion of **production capacities**.



1998

Launch of the **Longueville sofa**, the first sofa with swivelling armrest.



2017

After winning the Good Industrial Design award in 2016, the **Wing sofa** wins the Iconic award 2017 as well as the German Design Award special.



2023

JORI celebrates **60 years** of **dynamic seating comfort**.

60
anni
versary



1994

Scientists at Erasmus University Rotterdam confirm the unique comfort level of JORI reclining chairs with their **'muscle tone 0'** research.



2003

Launch of the **Kamasitra Collection**.



KAMASITRA, all shapes of life



2016

Launch of the **3D product configurator** (jori.com/configurator).



2019

JORI presents a new design language with the launch of the **Daydreamer reclining chair**.



2021

Launch of the **new international communication campaign**.



2025

Launch of the **JORI-Inspiration Studio**.

THE SEATING COMFORT INNOVATORS

A multitude of international designers are cooperating with JORI. They originate your seating comfort.

De zitcomfort innovators
 Veel internationale ontwerpers werken samen met JORI. Zij zijn de bron van uw zitcomfort.

Der Sitzkomfort Innovatoren
 Zahlreiche internationale Designer arbeiten mit JORI zusammen an Ihrem Sitzkomfort.

Les innovateurs de confort d'assise
 De nombreux designers de stature internationale collaborent avec JORI. Ils sont à la source de votre confort d' assise.

Joachim Nees



Sven Hansen



Hugo de Ruiter



Frans Schrofer



Cuno Frommherz



Pocci+Dondoli



Jean-Pierre Audebert



Verhaert New Products



Murken Hansen



Christophe Giraud



MAKE YOUR OWN CREATION ONLINE

The clever **JORI 3D configurator** enables you to create and visualize your own seating furniture entirely to your own requirements. Choose the materials, colours, elements and options you want to completely personalise your favourite piece of furniture.

www.jori.com/configurator

Maak uw eigen ontwerp online

Met de handige 3D-configurator kunt u uw zitmeubel helemaal naar wens samenstellen en visualiseren. U kunt zelf uw materialen, kleuren, elementen en opties kiezen en zo uw favoriete meubel zelf personaliseren.

www.jori.com/configurator

Erstellen Sie Ihren eigenen Entwurf online

Mit dem praktischen und bedienerfreundlichen 3D-Konfigurator können Sie Ihr Sitzmöbel komplett nach Wunsch zusammenstellen und anzeigen. Sie selbst wählen die Materialien, Farben, Elemente und Optionen und verleihen so Ihrem Lieblingsmöbel ihr ganz persönliches Design.

www.jori.com/configurator

Créez votre propre projet en ligne

Le configurateur 3D bien pratique vous aide à créer votre siège selon vos souhaits et à le visualiser. Vous choisissez vous-même les matériaux, les teintes, les éléments et les options pour personnaliser votre meuble.

www.jori.com/configurator

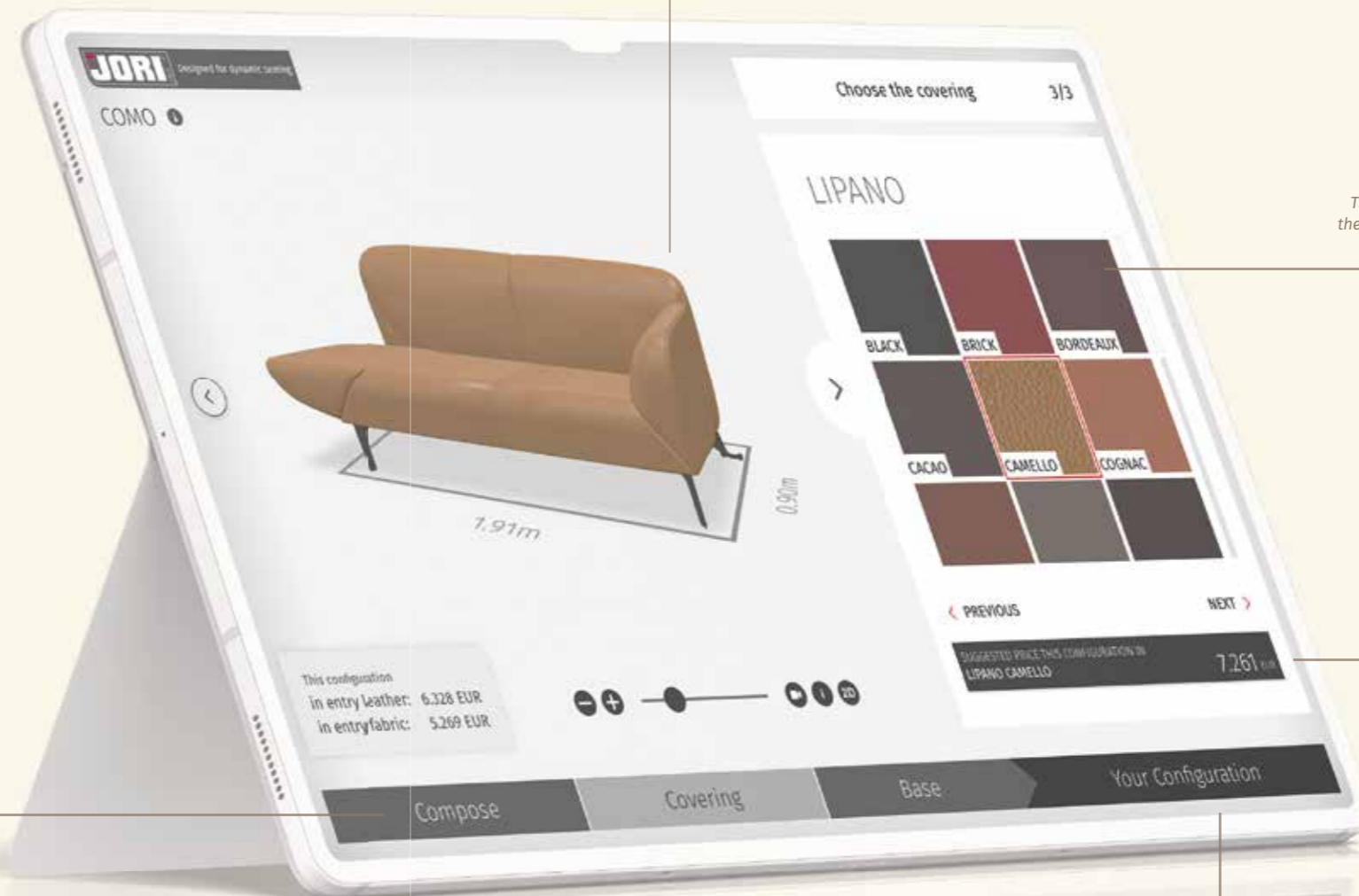
Every JORI model can be personalised with the online 3D configurator.

The configurator gives the possibility to visualize all design options.

The suggested retail price is instantly visible for each configuration.

The option bar gives you full access to all personalisation possibilities.

Each configured model can be exported to a pdf-file or 3D-file. A great tool to optimise your furniture shopping.



JORI INSPIRATION CENTER

Discover the JORI collection LIVE at our Inspiration Center

*Welcome to the JORI Inspiration Center!
Next to our production site in Wervik, you can discover
the full collection every day of the week and enjoy
the seating comfort of your favourite model.
You'll also receive professional advice in
inspiring surroundings.*

**Beleef de JORI collectie
LIVE in het Inspiration Center**
Welkom in het JORI Inspiration
Center! Naast onze ateliers,
te Wervik, kunt u dagelijks
of na afspraak terecht
om de volledige collectie te
ontdekken en te genieten
van het zitcomfort van uw
favoriete model. U krijgt er
professioneel advies in een
inspirerende omgeving.

**Erkunden Sie die
JORI-Kollektion LIVE
im Inspiration Center**
Willkommen im Inspiration
Center von JORI! Neben
unseren Werkstätten in
Wervik können Sie hier
unsere vollständige
Kollektion täglich erkunden
und den Sitzkomfort Ihres
Lieblingsmodells genießen.
In diesem inspirierenden
Umfeld bieten wir Ihnen
selbstverständlich auch eine
fachkundige Beratung.

**Vivez la collection JORI
en LIVE dans notre
Inspiration Center**
Bienvenue dans l'Inspiration
Center de JORI! Il est situé à
côté de nos ateliers à Wervik.
Vous y êtes le bienvenu tous
les jours ou sur rendez-vous
pour y découvrir notre
collection intégrale et profiter
du confort d'assise de votre
modèle favori. Vous y bénéfi-
ciez d'un conseil professionnel
dans un environnement qui
saura vous inspirer.

JORI Inspiration Center
Hoogweg 52 - 8940 Wervik - Belgium
jori@jori.com - +32 (0)56 31 35 01

THE
SOFA
COLLECTION



COMO

DESIGN / VERHAERT NEW PRODUCTS



Attractive organic design

Como catches the eye thanks to its attractive organic design. The slightly sleek look is softened by the rounded lines of the outer contours, which give this sofa an elegant feminine touch. Dynamic and adjustable seating comfort is also unmissable in this sofa. Thus, here too, the now iconic tilting armrests are integrated into the seat.



Aantrekkelijk organisch design

Como springt in het oog dankzij zijn aantrekkelijk ogend organisch design. De enigszins strakke look wordt verzacht door de afgeronde belijning van de buitencontouren. Het dynamisch en verstelbaar zitcomfort is ook in deze sofa niet weg te denken. Zo zijn ook hier de inmiddels iconische, kantelbare armleggers geïntegreerd in de zitting.

Attraktives organisches Design

Como besticht durch sein attraktives organisches Design. Der leicht schlichte Look wird durch die abgerundeten Linien der Außenkonturen gemildert, die dem Sofa eine elegante, feminine Note verleihen. Auch der dynamische und verstellbare Sitzkomfort ist bei diesem Sofa unübersehbar. So sind auch hier die mittlerweile ikonischen, kippbaren Armlehnen in den Sitz integriert.

Design organique attrayant

Le canapé Como attire l'attention grâce à son design organique attrayant. L'aspect légèrement épuré est adouci par les lignes arrondies des contours extérieurs, qui confèrent à ce sofa une élégante touche féminine. Le confort d'assise dynamique et réglable de JORI est à nouveau incontournable dans ce canapé. Ici aussi, les accoudoirs inclinables, désormais emblématiques, sont intégrés à l'assise.

Coffee table: Laura / Footstool: Macaron

Product sheet p. 165



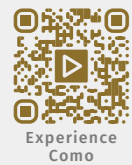
Rotating armrests provides additional room for lying or seating.

*Draaibare armleggers zorgen voor extra lig- of zitplaats.
Drehbare Armlehnen für zusätzliche Liege- oder Sitzplatz.
Accoudoirs pivotants pour libérer de la place assise ou couchée.*



Option : head cushion for extra head comfort.

*Optie : hoofdkussen voor extra hoofdsteun.
Auswahl : Kopfkissen für zusätzliche Kopfunterstützung.
Option : coussin de tête pour plus de support.*



Sofa: Como / Coffee table: Laura / Footstool: Macaron / Productinfo p. 165

EDEN

DESIGN / SVEN HANSEN



Contemporary sophistication

Relaxing becomes pure re-energising with the versatile Edén sofa.

With just a click the integrated head rest frame slides out, ready for unprecedented comfort. With its balanced design, it welcomes you to an unforgettable experience every time. Elegant and adaptable to all your needs, that's Edén.



Coffee tables: Laura / Side table: Ascot



Experience
Edén

Hedendaags raffinement

Ontspannen wordt puur herbronnen met de veelzijdige Edén sofa. Met slechts een klik schuift de geïntegreerde hoofdsteunbeugel tevoorschijn, klaar voor ongekend comfort. Met zijn uitgebalanceerde design onthaalt hij je telkens op een onvergetelijke beleving. Elegant en aanpasbaar aan al je wensen, dat is Edén.

Raffinement contemporain

Avec le canapé polyvalent Edén, la détente devient une véritable source d'énergie. D'un simple clic le support intégré du repose-tête se déploie pour un confort sans précédent. Grâce à son design équilibré, Edén vous invite à une expérience inoubliable. Élégant et adaptable à tous vos besoins, c'est Edén.

Zeitgenössische Raffinesse

Mit dem vielseitigen Edén-Sofa wird Relaxen zur puren Erholung. Durch einen Klick gleitet der integrierte Kopfstützenbügel nach oben und bietet einen noch nie gekannten Komfort. Mit seinem ausgewogenen Design empfängt er Sie jedes Mal zu einem unvergesslichen Erlebnis. Elegant und anpassungsfähig an alle Ihre Bedürfnisse, das ist Edén.

Product sheet p. 165



With just a click the integrated head rest frame slides out

*Met slechts een klik schuift de geïntegreerde hoofdsteunbeugel tevoorschijn.
D'un simple clic le support intégré du repose-tête se déploie.
Durch einen Klick gleitet der integrierte Kopfstützenbügel nach oben.*



Experience
Eden



Coffee tables: Sposa / Laura / Product sheet p. 165

LONGUEVILLE LANDSCAPE

DESIGN / VERHAERT NEW PRODUCTS



Italian look

With its stylish nonchalant look, this sofa combines Belgian craftsmanship and Italian design. Finely sculptured corner legs and discreet accent piping lift this model to a high level of refined elegance. The rotating armrest creates additional seating space if friends drop by unexpectedly. To sum up: seating comfort with great functionality.



Footstool: Longueville Landscape / Coffee tables: Ascot programme



Experience
Longueville

Italiaanse uitstraling

Met zijn stijlvolle nonchalante look combineert deze sofa Belgisch vakmanschap met Italiaanse uitstraling. Fijn gesculpteerde hoekpoten en discrete accentbeizen verheffen dit model tot geraffineerde elegantie. De draaibare armleuning biedt extra zitplaats bij plots vriendenbezoek. Kortom, zitcomfort met functionaliteit.

Italienisches Flair

Der stilvolle Look des Longueville Landscape kombiniert belgische Handwerkskunst mit italienischem Flair. Die fein geformten Eckbeine und diskreten Akzentbeizen verleihen diesem Modell eine edle Eleganz. Bei einem unerwarteten Besuch von Freunden bietet die drehbare Armlehne eine zusätzliche Sitzmöglichkeit. Kurz: die vollkommene Einheit von Sitzkomfort und Funktionalität.

Le style italien

Le look racé et nonchalant de ce canapé combine savoir-faire belge et raffinement italien. Les pieds finement ciselés et la touche qu'apportent des passepoils discrets confèrent une élégance raffinée au modèle. L'accoudoir pivotant libère de la place supplémentaire en cas de visite inattendue. Une combinaison de confort d'assise et de fonctionnalité.

Product sheet p. 165

Dynamic comfort

Thanks to an ingenious system, the Longueville landscape provides two extra seats when turning the armrests and bringing them into a horizontal position.

*Rotating armrest provides additional room for lying or seating.
Beautifully finished with discreet accent piping.*



*Draaibare armlegger zorgt voor extra lig- of zitplaats. Piekfijn afgewerkt met discrete accentbiezen.
Drehbare Armlehne für zusätzlichen Liege- oder Sitzplatz. Feine Verarbeitung mit diskreten Akzentkedern.
Accoudoir pivotant pour libérer de la place assise ou couchée. Finition méticuleuse rehaussée de passepoils discrets.*



Dynamisch comfort
Dankzij een ingenieus systeem tovert de Longueville twee extra zitplaatsen wanneer men de armleggers omdraait en in horizontale stand brengt.

Dynamischer Komfort
Wenn man die Funktion der Armlehnen bedient und in die horizontale Position bringt, kreiert das Modell Longueville, dank eines unübertroffenen technischen Systems, zwei zusätzliche Sitzplätze.

Confort dynamique
Grâce à un ingénieux mécanisme, le sofa Longueville offre 2 places supplémentaires lorsque l'on rabat les 2 accoudoirs en position horizontale.

Product sheet p. 165

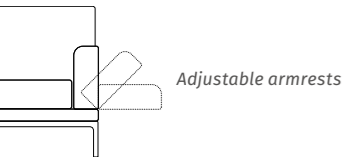
GLOVE PURE

DESIGN / CHRISTOPHE GIRAUD



Back 2 basics

Refined interpretation of the classic Glove. The sleek frame and legs give this sofa a fine, youthful look. Unique armrest mechanics for personalised comfort. Timeless design, available in various widths, from 140 cm. So it fits into any interior.



Adjustable armrests



Coffee tables: Stellato programme



Experience
Glove

Back 2 basics

Uitgepuurde interpretatie van de klassieke Glove. Het strakke frame en potenwerk liften deze sofa tot een fijne, jonge verschijning. Unieke armleggermechaniek voor comfort op maat. Tijdloze vormgeving, beschikbaar in verschillende breedtes vanaf 140 cm. Past dus in elk interieur.

Back 2 basics

Minimalisierte Interpretation des klassischen Sofas Glove. Die klaren Linien des Rahmens und des Gestells verleihen diesem Sofa seine elegante und junge Ausstrahlung. Einzigartige Armlehnenmechanik für maßgeschneiderten Komfort. Zeitloses Design, erhältlich in Breiten ab 140 cm. Integrierbar in alle Wohnraumgrößen.

Back 2 basics

Une interprétation épurée du Glove classique. La sobriété du frame et des pieds confère jeunesse et élégance à ce canapé. Mécanisme d'accoudoirs unique, pour un confort sur mesure. Design intemporel, disponible en diverses largeurs, à partir de 140 cm. S'intègre donc à tous les intérieurs.

Product sheet p. 165

TIGRA DIVANBASE

DESIGN / VERHAERT NEW PRODUCTS

Elegance in total simplicity

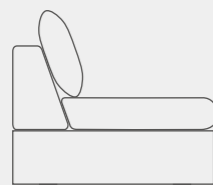
Its timeless shape and functional nature have turned this sofa into the bestseller of the Tigra collection. Design enthusiasts swoon for its optically low look. But form follows function. Its adjustable armrests, removable head rests and large seat depth create customised seating comfort.

Infinitely adjustable armrests for additional seating and lying comfort.

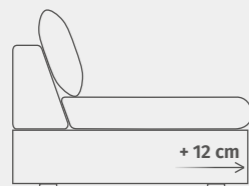
Traploos verstelbare armleggers voor extra zitten ligcomfort.

Stufenlos verstellbare Armlehnen für zusätzlichen Sitz- und Liegekomfort.

Des accoudoirs réglables sans cran pour davantage de confort assis ou couché.



Tigra Divanbase STANDARD



Tigra Divanbase LARGE (+ 12 cm)



Elegantie in alle eenvoud

Zijn tijdloze vormgeving en functionele karakter maken deze sofa tot de bestseller uit de Tigra collectie. Designfanaten bezwijken voor zijn optisch lage look. Maar vorm volgt functie. Zijn verstelbare armleggers, afneembare hoofdsteunen en large zitdiepte staan voor zitcomfort op maat.

Elegante Klarheit

Seine zeitlose Form und sein funktionaler Charakter machen dieses Sofa zum Bestseller der Tigra-Kollektion. Design-Liebhaber erliegen seinem aparten Look. Form und Funktionalität in perfekter Harmonie. Seine verstellbaren Armlehnen, abnehmbaren Kopfstützen und Large Sitztiefe ermöglicht einen maßgeschneider-ten Sitzkomfort.

L'élégance en toute simplicité

Ce canapé doit à son design intemporel et sa fonctionnalité d'être le best-seller de la collection Tigra. Les inconditionnels du design se laissent séduire par son look surbaissé. Les formes sont toutefois au service de la fonctionnalité : les accoudoirs ajustables, les repose-têtes démontables et sa profondeur d'assise large assurent un confort sur mesure.

Product sheet p. 165



TIGRA LANDSCAPE

DESIGN / VERHAERT NEW PRODUCTS

Greatest hit

With its refined look, the Tigra Landscape sofa has been an instant hit. Delightfully comfortable with loose back cushions, refined leg arrangement and moveable head rests. Timeless in nature.

Infinitely adjustable armrests for additional seating and lying comfort. Wide choice of elements, suits any interior.



Traploos verstelbare armleggers voor extra zit- en ligcomfort. Ruime keuze aan elementen, past in elk interieur.

Stufenlos verstellbare Armlehnen für zusätzlichen Sitz- und Liegekomfort. Große Auswahl von Elementen, passend für alle Wohnräume.

Des accoudoirs réglables sans cran pour davantage de confort assis ou couché. Vaste choix d'éléments. S'intègre à tout intérieur.



Coffee tables: Stellato programme / Side table: Ascot programme



Experience
Tigra

Greatest hit

Met zijn verfijnde uitstraling is de Tigra Landscape sofa een instant succesnummer. Heerlijk comfortabel met losse rugkussens, geraffineerd potengestel en mobiele hoofdsteunen. Tijdloos van karakter.

Greatest hit

Mit seiner edlen Ausstrahlung ist das Sofa Tigra Landscape sofort ein Hit geworden. Wunderbar komfortabel mit losen Rückenkissen, raffiniert gestaltetes Untergestell und verstellbare Kopfstützen. Zeitlose Ausstrahlungskraft.

Greatest hit

Son raffinement explique le succès du sofa Tigra Landscape. Particulièrement confortable grâce à ses coussins de dos libres, son piètement raffiné et les repose-têtes mobiles. Un tempérament intemporel.

Product sheet p. 165

TIGRA OPEN BASE

DESIGN / VERHAERT NEW PRODUCTS

Personalised comfort

You can combine the Tigra Open Base to your heart's content. Take its simple elements and timeless design to create a supreme sofa combination personalised to your interior. Visually elegant sofa with a light base. Treats every body to individually adjusted comfort.

Infinitely adjustable armrests for the ultimate in comfort, whether you are lying or seating.

Traploos verstelbare armleggers voor optimaal lig- en zitcomfort.

Stufenlos verstellbare Armlehnen für einen optimalen Liege- und Sitzkomfort.

Accoudoirs réglables sans crans pour un confort optimal en position assise et couchée.



With the additional head rest, you turn your sofa into a genuine recliner.

Met de bijkomende hoofdsteun tover je je sofa om tot een ware relaxzetel.

Mit der ergänzenden Kopfstütze verwandeln Sie Ihr Sofa in einen echten Relaxsessel.

Avec l'appui-tête complémentaire, votre sofa se transforme en véritable fauteuil relax.



Coffee tables: Ascot programme



Experience
Tigra

Gepersoniseerd comfort

Met de Tigra Open Base combineer je naar hartelust. Met zijn veelvoud aan elementen en tijdloze vormgeving creëer je je hoogsteigen sofa-combinatie op maat van je interieur. Visueel elegante sofa met licht onderstel. Verwent elk lichaam met individueel afgestemd comfort.

Personalisierter Komfort

Das Tigra Open Base bietet viele Kombinationsmöglichkeiten. Mit seinen vielfältigen Elementen und seiner zeitlosen Form gestalten Sie, passend zu Ihrer Inneneinrichtung, Ihre ganz persönliche Sofa-Kombination. Ein eleganter Blickfang mit einem leichten Untergestell, der jeden Körper mit einem auf ihn abgestimmten Komfort verwöhnt.

Le confort personnalisé

Le Tigra Open Base se combine à l'infini. Ses multiples éléments et son design intemporel vous aident à élaborer une formule de canapé totalement individualisée en fonction de votre intérieur. L'élégance de ce canapé s'appuie sur un piètement allégé. Il est conçu pour offrir un confort optimisé à chaque utilisateur.

Product sheet p. 165

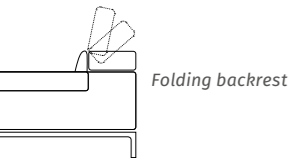
SHIVA JR-3960

DESIGN / JEAN-PIERRE AUDEBERT



Comfort zone

Sleek, horizontal designs that fits discreetly into any space. Sofa with loose lumbar cushions and a folding backrest for super-receptive seating comfort. With so many elements to choose from, you can put together your very own personalised combination to create a masterpiece for your interior. Modern design, big on comfort.



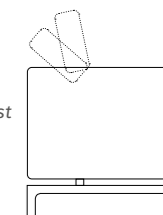
Coffee tables: Laura programme / Side table: Ascot / Product sheet p. 165



SHIVA JR-3990

DESIGN / JEAN-PIERRE AUDEBERT

Folding backrest



Comfort zone

Strak en horizontaal ontwerp dat zich discreet in elke ruimte strekt. Sofa met losse lendenkussens en een opklapbare rugsteun voor super ontvankelijk zitcomfort. Met het veelvoud aan elementen stel je je hoogstpersoonlijke combinatie samen tot het meesterwerk van je interieur. Moderne vormgeving, groots comfort.

Komfortzone

Nüchternes, elegantes und optisch niedriges Design, das sich diskret in jeden Raum integriert. Sofa mit losen Lendenkissen und einer ausklapbaren Kopf-/Rückenstütze für höchsten Sitzkomfort. Mit den vielfältigen Erweiterungselementen stellen Sie sich ihre ganz persönliche Kombination als Meisterwerk Ihrer Inneneinrichtung zusammen. Moderne Form, höchster Komfort.

Votre zone de confort

Un design épuré et horizontal qui s'intègre discrètement dans chaque espace. Canapé avec coussins lombaires libres et coussin de dos rabattable pour un confort d'assise maximal. Les multiples éléments se laissent combiner selon vos préférences personnelles pour devenir le point focal de votre intérieur. Design moderne et confort remarquable.

Product sheet p. 165

Armchairs: Rumba / Coffee tables: Ascot programme

OBSESSION SOFA

DESIGN / CUNO FROMMHERZ



Comfort guaranteed

This elegant sofa combines all the features of JORI's widely acclaimed active seating comfort: it offers the perfect seat height, ergonomic seat depth and integral back support. This sofa was developed specifically for people who like a compact, stand-alone sofa that still offers great comfort. The subtly rounded design and the refined accent on the back ensure a timeless look.

Obsession armchair



Gegarandeerd zitcomfort
Deze elegante sofa verenigt alle kenmerken van het alom geprezen actief zitcomfort van JORI: perfecte zithoogte, ergonomische zitdiepte en integrale rugondersteuning. Deze sofa werd specifiek ontwikkeld voor de liefhebbers van een compactere, losstaande sofa, maar wel met groots comfort. De subtiel afgeronde vormgeving en het verfijnd rugaccent verzekeren een tijdloze uitstraling.

Garantierter Sitzkomfort
Dieses elegante Sofa vereint alle Merkmale des geschätzten aktiven Sitzkomforts von JORI: perfekte Sitzhöhe, ergonomische Sitztiefe und angenehme Unterstützung des Rückens. Dieses Sofa wurde speziell für die Liebhaber von kompakteren, freistehenden Sofas entwickelt und liefert ebenfalls höchsten Komfort. Die subtil abgerundete Formgebung und eleganten Rückenakzente sorgen für eine zeitlose Ausstrahlung.

Un confort d'assise garanti
Cet élégant sofa réunit toutes les caractéristiques du confort d'assise actif tant plébiscité de JORI : hauteur idéale, profondeur ergonomique et soutien dorsal intégral. Ce sofa a été spécialement conçu pour ceux qui préfèrent un modèle individuel plus compact, mais offrant un grand confort. Son style subtilement arrondi et l'accent raffiné du dossier lui assurent un caractère intemporel.

Coffee tables: Sposa programme

Product sheet p. 165

LINEA

DESIGN / JEAN-PIERRE AUDEBERT



Legendary classic

An iconic design from 1997. The Linea sofa has been praised everywhere for its self-evident seating comfort. Indulge yourself with adjustable armrests and customised seating and lying positions. A modern, functional classic with a typically open base. One of JORI's leading models for over 20 years.

Option: adjustable back and head rest for perfect supporting whether you are seating or lying.



Optie: verstelbare rug en hoofdsteen voor een perfecte ondersteuning bij het zitten of liggen.

Auswahl: verstellbare Rücken und Kopfstütze für eine perfekte Stütze in der Sitz- und Liegeposition.

Option : dos réglable et repose-tête pour une position assise ou couchée parfaite.



Coffee tables: Ascot programme



Experience
Linea

Legendarische klassieker
Iconisch ontwerp uit 1997. De Linea zitbank wordt alom geprezen voor zijn vanzelfsprekend zitcomfort. Verstelbare armleggers verwennen je met een zit- en ligpositie op maat. Moderne en functionele klassieker met typerende open onderkant. Reeds meer dan 20 jaar één van JORI's topmodellen.

Legendärer Klassiker
Eine Design-Ikone seit 1997. Das Linea-Sofa wird für seinen natürlichen Sitzkomfort von allen hoch gelobt. Verstelbare Armlehnen verwöhnen Sie perfekt in der Sitz- und Liegeposition. Ein moderner, funktionaler Klassiker mit einer typischen offenen Unterseite. Seit mehr als 20 Jahren eines der Topmodelle von JORI.

Classique et légendaire
Un design emblématique de l'année 1997. Le canapé Linea était unanimement apprécié pour son confort évident. Les accoudoirs réglables permettent une position assise ou couchée sur mesure. Un meuble moderne, fonctionnel et classique, qui se distingue par un piètement ouvert caractéristique. Un des modèles JORI les plus appréciés depuis plus de 20 ans.

Product sheet p. 165

SOPHIA LANDSCAPE

DESIGN / CUNO FROMMHERZ



The leading lady

With its pronounced curves, Sophia is like a refuge in the living room. It radiates the perfect amount of feminine elegance. A sofa with curves, but never lacking in curative comfort. Because the care it takes of your body never fails. There are also back cushions in various sizes that are available in a wide range of coverings. So there is always a Sophia that exactly matches your taste.



Coffee tables: Laura programme / Side table: Stellato programme

De leading lady

Met haar uitgesproken rondingen is Sophia een rustpunt in de woonkamer. Ze straalt een perfecte dosis vrouwelijke elegantie uit. Een sofa met curves, maar zonder kuren. Want de zorg die ze draagt voor je lichaam laat het nooit afweten. Met rugkussens in verschillende maten die bovendien in uiteenlopende bekledingen beschikbaar zijn, is er steeds een Sophia precies naar jouw smaak.

Die First Lady

Sophia strahlt mit geschwungenen Formen perfekt das Flair fraulicher Eleganz aus und ist ein Ruhepol im Wohnzimmer. Die einladenden Kurven dieses Sofas machen Wellness überflüssig, denn Sophia bewirkt ein perfektes Wohlbefinden Ihres Körpers. Mit den Rückenkissen, erhältlich in verschiedenen Größen und einer großen Farbauswahl, gestalten Sie ein Sophia-Sofa genau nach Ihrem Geschmack.

La leading lady

Sophia se joue de ses rondeurs expressives pour offrir un havre de repos dans votre séjour. Ce canapé exprime ce qu'il faut d'élégance féminine, arrondie mais sage. De quoi accueillir votre besoin de détente sans jamais s'en lasser. Les coussins de dos sont disponibles en diverses dimensions et plusieurs tissus, pour que Sophia réponde exactement à vos goûts.

Product sheet p. 165

SOPHIA CITY

DESIGN / CUNO FROMMHERZ



Customised to your interior

Just like the popular Sophia Landscape, the Sophia City is instantly recognisable from its feminine curves and elegant design, albeit in a more compact version. Specifically designed for more compact living spaces, Sophia City is available in several compact widths without sacrificing comfort or the beloved Sophia curves. With a fixed back cushion, a range of coverings and different seat heights, there's definitely a Sophia City for you as well.



Coffee table: Laura

Op maat van je interieur

De Sophia City herken je - net als de succesvolle Sophia Landscape - meteen aan haar vrouwelijke rondingen en elegant design, maar dan in een compactere uitvoering. Speciaal ontworpen voor kleinere leefruimtes, is Sophia City verkrijgbaar in verschillende compacte breedtes, zonder in te boeten aan comfort en de geliefde Sophia-curves. Met vaste rugkussens, uiteenlopende bekledingen en verschillende zithoogtes, is er zeker ook een Sophia City voor jou.

Maßgeschneidert für Ihr Interieur

Das Sophia City erkennen Sie genau wie das erfolgreiche Sophia Landscape sofort an seinen femininen Rundungen und dem eleganten Design, allerdings in einer kompakteren Ausführung. Speziell für kleine Räume entworfen, ist das Sophia City in verschiedenen kompakten Breiten erhältlich, ohne dabei an Komfort und den beliebten Sophia-Kurven einzubüßen. Mit festen Rückenkissen, unterschiedlichsten Bezügen und verschiedenen Sitzhöhen gibt es garantiert auch ein Sophia City für Sie.

Du sur-mesure pour votre intérieur

À l'instar du Sophia Landscape, le Sophia City se reconnaît à son design élégant et à ses arrondis tout en féminité. Il se décline toutefois dans un format plus compact, spécialement conçu pour les pièces plus exigües. Si le Sophia City existe en plusieurs largeurs compactes, il ne se départit pas du confort et des courbes qui font le succès de la gamme Sophia. Doté de dossiers fixes, il vous laisse le choix du revêtement et de la hauteur d'assise. Vous trouverez assurément le Sophia City qui vous convient.

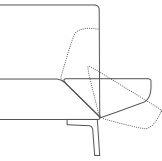
Product sheet p. 165

PACIFIC PURE

DESIGN / VERHAERT NEW PRODUCTS

Surfing on a wave of confort

Pacific is a true JORI classic with his comfortable, subtly sloping seating line and the iconic foldable armrests that transform the sofa into a reclining chair or a two- of four-seater in the blink of an eye. The slender legs, the striking piping finish around the silhouette and the slightly round shape give the sofa a youthful look.



Rotating armrests



Coffee tables: Laura + Ascot

Surfen op een golf van confort

Pacific is een echte JORI-klassieker met z'n comfortabele, subtiel hellende zitlijn en de iconische, kantelbare armleggers. Die laatste transformeren in een oogwenk sofa tot ligzetel of 2-zit tot 4-zit. De fijne pootjes, de opvallende biasafwerking rondom de contouren en de afgeronde vorm geven de sofa een jonge uitstraling.

Auf einer Welle von Komfort surfen

Pacific ist ein echter JORI-Klassiker mit seiner bequemen, leicht geneigten Sitzfläche und die legendären, schwenkbaren Armlehnen. Letztere verwandeln das Sofa im Handumdrehen in eine Chaiselongue oder einen Zwei- bis Viersitzer. Die eleganten Füße, die auffallende Paspelierung rund um die Konturen und die abgerundete Form sorgen für eine junge Ausstrahlung.

Surfer sur la vague du confort

Le Pacific est un classique avec son siège confortable, subtilement incliné et ses emblématiques accoudoirs rabattables. Ces derniers permettent de transformer en un clin d'oeil le fauteuil en chaise longue et le modèle deux places en canapé quatre places. Les fins pieds, le magnifique passepoil qui souligne les contours et la forme arrondie lui confèrent un look jeune.

Product sheet p. 165

BELLINO

DESIGN / VERHAERT NEW PRODUCTS



Form follows function

Contemporary update of a true classic.

Functional modernism. Practical becomes

aesthetic. Timeless beauty without frippery.

Sofa with inclined seat for active seating comfort.

Also available in a wide range.



Vorm volgt functie

Hedendaagse update van een ware klassieker. Functioneel modernisme. Praktisch wordt esthetisch. Tijdloos zonder franjes. Zetel met geïnclineerd zitvlak voor actief zitcomfort. Bovendien beschikbaar in een ruim programma.

Funktionale Form

Moderne Interpretation eines wahren Klassikers. Funktionaler Modernismus. Praktische wie ästhetische Funktionalität. Zeitlos und ohne Schnörkel. Sessel mit geneigter Sitzlinie für einen aktiven Sitzkomfort. Erhältlich in einer großen Auswahl von Ausführungen.

La forme de la fonctionnalité

La version contemporaine d'un meuble classique, au modernisme fonctionnel. La conjonction du confort pratique et de l'esthétique. Un design épuré et intemporel. L'assise est inclinée pour procurer un confort actif. Disponible en une multitude de versions.

Coffee tables: Sposa programme / Footstool: Macaron

Product sheet p. 165

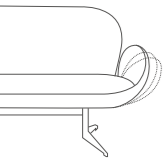
DAYDREAMER SOFA

DESIGN/JOACHIM NEES

Spectacular comfort

This freestanding sofa builds on the leitmotif that also underlies the success of the Daydreamer reclining chair.

The fluent, feminine and contemporary lines are clearly reminiscent of the Daydreamer. The slightly inclined seat and rather straight back are tried and tested JORI characteristics. The adjustable armrests facilitate a comfortable power nap. Compact enough for smaller residences but grand enough to give any interior that extra touch of class.



Adjustable armrests



Groots in comfort

Deze losstaande sofa, bouwt verder op het leitmotif dat de Daydreamer relax succesvol maakte. De vrouwelijke, vloeiende en hedendaagse lijnen zijn duidelijke Daydreamer-eigenschappen. De licht geïnclineerde zitting en de vrij rechte rug zijn beproefde JORI eigenschappen. De inclineerbare armleggers zorgen voor een comfortabele powernap. Compact genoeg voor kleinere woningen, maar groots genoeg om elk interieur een niveautje hoger te tillen.

Grandios in Sachen Komfort

Dieses einzeln stehende Sofa greift das Leitmotiv auf, das den Relaxsessel Daydreamer erfolgreich gemacht hat. Die femininen, fließenden und modernen Linien sind eindeutige Daydreamer-Merkmale. Die leicht schrägen Sitzflächen und die relativ gerade Rückenlehne sind bewährte JORI-Eigenschaften. Die neigbaren Armlehnen sorgen für einen bequemen Powernap. Kompakt genug für kleinere Wohnbereiche, aber grandios genug, um jedem Interieur eine besondere Note zu verleihen.

Un confort hors norme

Ce fauteuil individuel respecte le leitmotiv qui a fait le succès du relax Daydreamer. Ses lignes fluides et contemporaines, tout en féminité, sont typiques du Daydreamer. L'assise légèrement inclinée et le dossier relativement droit ont déjà fait leurs preuves dans la gamme JORI. Les accoudoirs inclinables garantissent un confort maximal à l'heure de la sieste. Ce fauteuil suffisamment compact pour les petites maisons n'en est pas moins grandiose et apportera du relief à tout intérieur.

Armchair: Daydreamer / Coffee tables: Sposa programme / Footstool: Macaron

Product sheet p. 165

WING OPEN BASE

DESIGN / HUGO DE RUITER



Five-in-one

Wing opens up a world of endless combinations. Use its rotating elements to transform your sofa into what you want at any time. Pure magic. For a cosy evening at the movies, it becomes a double sofa. And to relax it becomes an island. Overcome by that sleepy feeling? Then Wing becomes a bed. The mood you're in at the time defines its appearance. Wing is literally the great interior experience from the JORI collection.

Concept Wing 1 sofa / 5 positions



Setting-corner sofa



Setting-lounge



Setting-double lounge



Setting-island



Setting-bed



Experience
Wing



Coffee table: Ascot programme / Product sheet p. 165



WING DIVAN- BASE

DESIGN / HUGO DE RUITER



2016
good industrial
design



GERMAN
DESIGN
AWARD
SPECIAL
2017



Five-in-one

Wing opent een wereld van eindeloze instellingen. Met zijn draaibare elementen transformeer je deze sofa naar de wens van elk moment. Pure magie. Voor een gezellige filmavond wordt hij een dubbele lounge. Om te relaxen wordt hij een eiland. Overvallen door slaap? Dan wordt hij een bed. Je temperament van het moment bepaalt zijn gedaante. Wing is letterlijk de interieurbeleving uit de JORI-collectie.

Five-in-one

Das Wing-Sofa erschließt eine Welt endloser Einstellungen. Seine drehbaren Elemente lassen spontane Wunschvorstellungen wie von Zauberhand zur Wirklichkeit werden. Für einen gemütlichen Filmabend verwandelt sich das Sofa zu einer Doppellounge, und für Entspannung in eine Insel. Von Müdigkeit übermannt? Dann wird Wing zu einem Bett. Ihre momentane Stimmung bestimmt seine Gestalt. Das Wing ist buchstäblich das belebende Element des Wohnraums aus der JORI-Kollektion.

Five-in-one

Wing ouvre la voie à une infinité de combinaisons. Les éléments pivotants transforment ce sofa selon les souhaits de chaque moment, comme par magie. Il se mue en double fauteuil lounge pour une soirée cinéma. Il devient une île de relaxation et en cas de grosse fatigue, il se métamorphose en lit. Votre état d'esprit du moment détermine sa configuration. Wing est vraiment le meuble événement de la collection JORI.

Product sheet p. 165

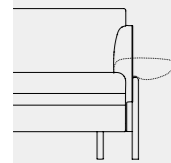
TOSCA

DESIGN / JEAN-PIERRE AUDEBERT

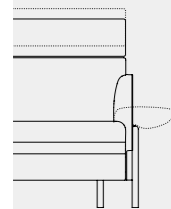


Miami style

With its striking frame and modernistic design, this sofa is a nod to Miami South Beach culture. Art deco meets industrial design. An expressive sofa with outstanding comfort. Adjustable armrests, back support and head rest indulge you with customised seating and lying comfort. That holiday feeling with design overtones.



Adjustable armrests.



Optional head rest for extra comfort and high back.



Coffee tables: Laura programme

Miami style

Met zijn opvallende frame en zijn modernistisch design is deze zetel een knipoog naar Miami South Beach. Art deco meets industrial design. Een expressieve sofa met uitgesproken comfort. Verstelbare armleggers, rug- en hoofdsteunen verwennen je met zit- en ligcomfort op maat. Vakantiegevoel met design allures.

Miami style

Mit seinem auffälligen Rahmen und modernen Design schickt dieser Sessel ein Augenzwinkern in Richtung Miami South Beach. Art Déco meets Industrial Design. Ein ausdrucksstarkes Sofa für höchsten Sitzkomfort. Armlehnen, Rückenlehne und Kopfstütze sind verstellbar und verwöhnen Sie mit einem maßgeschneiderten Sitz- und Liegekomfort. Urlaubsgefühle in einem Design-Ambiente.

Miami style

Son châssis surprenant et son design moderne font allusion à Miami South Beach. L'art déco à la rencontre du design industriel. Voici un sofa expressif, particulièrement confortable. Les accoudoirs, le dossier et les repose-têtes réglables procurent un confort sur mesure en position assise ou couchée. La sensation d'être en vacances dans un contexte design.

Product sheet p. 165

ANGEL

DESIGN / CHRISTOPHE GIRAUD



Perfect fit

A new dimension in active seating comfort. The adjustable back height make this sofa the ideal fit for any body shape. A genuine comfort chameleon. The slightly inclined high seat makes it so easy to sit down and get up again. And Angel's open silhouette simply breathes timeless class.



Perfekte pasvorm

Een nieuwe dimensie in actief zitcomfort. De verstelbare rughoogte biedt deze sofa de ideale pasvorm voor elk gestalte. Een ware comfort-kameleon. De licht geïnclineerde hoge zitting garandeert zorgeloos in- en uitstappen. Zijn open silhouet ademt tijdloze klasse.

Perfekte Passform

Eine neue Dimension des aktiven Sitzkomforts. Die verstellbare Rückenhöhe, durch die sich dieses Sofa jeder Körpergröße perfekt anpassen lässt, machen es zu einem wahren Komfort-Chamäleon. Die erhöhte, leicht geneigte Sitzfläche garantiert ein müheloses Aufstehen und Hinsetzen. Seine offene Silhouette strahlt eine zeitlose Eleganz aus.

La forme parfaite

Une nouvelle dimension du confort d'assise actif. La hauteur du dossier adapte ce canapé à chaque stature. Le vrai caméléon du confort. L'assise haute légèrement inclinée permet de s'asseoir et de se lever sans effort. La silhouette ouverte dégage une élégance intemporelle.

Product sheet p. 165

Coffee tables: Laura programme

THE
RECLINING
CHAIR
COLLECTION



DAYDREAMER RECLINING CHAIR

DESIGN / JOACHIM NEES



Ode to snuggling

With no humdrum straight and flat surfaces, the Daydreamer relaxer chair is both generous and just the place to snuggle down into. A refuge to seek out after a challenging day. And exactly the kind of comfort experience you'd expect from JORI. The compact dimensions, wavy base in a range of lacquer colours and the combi-upholstery in fabric and leather round off the story with the perfect ending.



Coffee table: Stellato



Experience
Daydreamer

Ode aan de nestelaar

Door het ontbreken van enig recht vlak is de Daydreamer relaxzetel genereus en nestelbaar. Een moederschoot om na een uitdagende dag in te bekomen. Precies de comfortervaring die van JORI verwacht wordt. De compacte afmetingen, de golvende voet beschikbaar in verschillende lakkleuren en de combibekleding in stof en leder maken het verhaal helemaal af.

Eine Hymne an den Nestbauer

Mit seinen fehlenden geraden Flächen lädt der Daydreamer zur wohltuenden Entspannung ein. Nach einem anstrengenden Tag finden Sie in diesem Relaxessel die wohlige Nestwärme, die Sie suchen. Der Daydreamer bietet Ihnen genau die Art von Sitzkomfort, die Sie von JORI erwarten. Der wellenförmige Fuß, erhältlich in verschiedenen Lackfarben, und der Kombibezug aus Stoff und Leder runden das organische und zeitlose Bild perfekt ab.

Ode au cocooning

Le Daydreamer ne présente pas la moindre surface plane, ce qui fait de lui un fauteuil relax généreux dans lequel on se love. Une sorte de cocon pour se détendre après une journée éprouvante. Le confort que vous êtes en droit d'attendre de JORI. Et pour parfaire le tout, des dimensions compactes, un piètement ondoyant en diverses teintes de laque et un habillage combiné cuir et tissu.

Product sheet p. 165



GERMAN
DESIGN
AWARD
WINNER
2020



1 0 0 2
M I C O
A W A 2
R D S 0
INNOVATIVE
INTERIOR
best of best

BRAINBUILDER

DESIGN / JEAN-PIERRE AUDEBERT



The relaxing bestseller

Seating comfort from JORI's heart. This high-profile recliner is generous for both body and soul. Brainbuilder is the result of 50 years of development. The integral black version is beloved by many design enthusiasts. With its striking looks, this recliner will certainly dot the 'i's' of your interior.

*The matching headcushion
takes you to the height of comfort.*



*Met het gepaste hoofdkussen bereik je het summum van comfort.
Mit dem passenden Kopfkissen genießen Sie den Gipfel des Komforts.
Le confort absolu avec un coussin repose-tête adapté.*



Coffee tables: Sposa programme



Experience
Brainbuilder

De relax bestseller

Zitcomfort uit JORI's onderbuik. Deze hoogprofielrelaxen ligzetel is uitermate genereus voor lichaam en ziel. Biedt het summum van meer dan 50 jaar ontwikkeling. De integraal zwarte uitvoering wordt geliefd door menig designliefhebber. Met zijn looks zet deze relax de puntjes op de i van uw interieur.

Der Relax-Bestseller

Sitzkomfort als Summe der Erfahrung von JORI. Dieser Hochprofil-Relax- und Liegesessel, der unsere 50-jährige Entwicklungsgeschichte auf den Punkt bringt, verwöhnt Körper und Seele in höchstem Maße. Viele Design-Liebhaber lieben die vollständig schwarze Ausführung. Mit seiner Ausstrahlung setzt dieser Relaxessel einen attraktiven Akzent in Ihrer Inneneinrichtung.

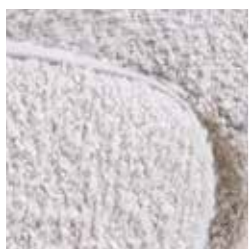
Le relax best-seller

Le confort d'assise 100 % JORI. Ce fauteuil relax est une bénédiction pour le corps et l'esprit. Le résultat de plus de 50 ans de développement. Beaucoup d'amateurs de design préfèrent la version intégralement noire. Le look incomparable de ce relax donne le ton dans votre intérieur.

Product sheet p. 165

COSY GHOST

DESIGN / MURKEN HANSEN



Timeless and elegant

Cosy Ghost does exactly what its name promises. It is a wonderful, cosy invitation to relax completely. Its round character and integrated armrests stretch into heavenly comfort. The sleek, contemporary design will suit any interior perfectly. And the Cosy Ghost comes in 3 sizes for a perfect fit.

**The matching headcushion
takes you to the height of comfort.**



*Met het gepaste hoofdkussen bereik je het summum van comfort.
Mit dem passenden Kopfkissen genießen Sie den Gipfel des Komforts.
Le confort absolu avec un coussin repose-tête adapté.*



Coffee table: Sposa



Experience
Cosy Ghost

Tijdloos elegant

Cosy Ghost heeft zijn naam niet gestolen. Een heerlijke uitnodiging om voluit cosy te relaxen. Zijn rond karakter en geïntegreerde armleggers strekken zich naar hemels comfort. Met zijn sobere, hedendaagse vormgeving past hij perfect in elk interieur. Bovendien is hij verkrijgbaar in 3 maatvoeringen voor een perfecte fit.

Zeitlose Eleganz

Der Cosy Ghost trägt seinen Namen nicht umsonst. Er lädt dazu ein, sich so richtig zu entspannen - cosy eben! Sein rundes Erscheinungsbild und die integrierten Armlehnen sorgen für einen himmlischen Komfort. Mit seinen nüchternen, modernen Formen passt er in jedes Interieur. Darüber hinaus ist er in 3 verschiedenen Größen erhältlich und passt sich Ihrem Interieur perfekt an.

Une élégance intemporelle

Le modèle Cosy Ghost n'a pas volé son nom : c'est une délicieuse invitation à se relaxer bien confortablement. Son caractère arrondi et ses accoudoirs intégrés le rapprochent on ne peut plus près du confort paradisiaque. Grâce à son style sobre et contemporain, il convient parfaitement à n'importe quel intérieur. Il est en outre décliné en trois tailles différentes pour un confort total.

Product sheet p. 165

MENSANA

DESIGN / JEAN-PIERRE AUDEBERT



Minimal design, sublime seating comfort

Mensana's monumental ergonomics and the ultimate in back support culminate in a sleek and slender design. This advanced, modern design is the secret to its success. An almost meditative recliner with the status of a JORI bestseller.

Can be finished with or without horizontal deco-stitching.



Kan afgewerkt worden met of zonder horizontale deco-stikking.

Ausführung mit oder ohne horizontaler Ziernaht möglich.

Possibilité de finition avec ou sans couture déco horizontale.



Minimaal design, subliem zitcomfort

Zijn monumentale ergonomie en ultieme rugondersteuning worden bekroond met een rank en slank design. Deze doorgedreven en moderne vormgeving ligt aan de basis van zijn succes. Een haast meditatieve relaxzetel met de status van een JORI bestseller.

Minimales Design, höchster Sitzkomfort

Sein schlankes Design ist die Krönung seiner beeindruckenden Ergonomie und Rückenunterstützung. Diese markante, moderne Formgestaltung bildet das Fundament seines Erfolgs. Ein fast schon meditativer Relaxessel mit dem Status eines JORI-Bestsellers.

Design minimaliste pour un confort sublime

Une ergonomie fabuleuse et un soutien dorsal maximal portés par un design épuré. Son style puissant et moderne explique son succès. Un siège relax où il fait bon méditer. Un best-seller de JORI.

Coffee tables: Stellato programme

Product sheet p. 165

SYMPHONY

DESIGN / JEAN-PIERRE AUDEBERT



Welcome home

A reclining chair that's like an all-enveloping nest. This is the cocoon-like chair from the JORI collection. Its distinctive design embraces your body to create the ultimate in wellbeing and relaxation. Also infinitely adjustable in one movement. In a word : the best place on earth to be.



Welcome home

Een relaxfauteuil als een omhullend nest. De cocon uit de JORI collectie. Zijn uitgesproken vormgeving omhelst je lichaam tot ultiem welzijn en relaxatie. Bovendien traploos verstelbaar in één beweging. Kortom, de fijnste plek op aarde.

Willkommen zu Hause

Ein Relaxsessel als Kuschelnest. Der Kokon aus der JORI-Kollektion. Seine prägnante Form umschließt Ihren Körper für eine ultimative, wohlige Entspannung. Mit einer Bewegung stufenlos verstelbar. Kurz: Der schönste Platz der Welt.

Welcome home

Un relax en forme de nid douillet. Le c églable sans crans, en un seul mouvement. Bref, le meilleur endroit au monde.

Coffee table: Laura

Product sheet p. 165

YOGA

DESIGN / VERHAERT NEW PRODUCTS



Beautifully Zen

Relaxation as a source of energy. Your personal wellbeing coach that invites peace and quiet as it guides you towards inner calm. Yoga brings body and soul into harmony and helps recharge your batteries. As one of the very early JORI designs, this up-to-date version is a genuine source of relaxation.



Coffee tables: Ascot programme

Zalig zen

Ontspanning als bron van energie. Je persoonlijke welzijnscoach die uitnodigt tot stilte en begeleidt naar innerlijke vreugde. Hij brengt lichaam en geest in harmonie en laadt je batterijen weer op. Als één van de allereerste JORI ontwerpen is deze up-to-date uitvoering de ware bron van relaxatie.

Vollkommen Zen

Entspannung als Quelle der Energie. Ihre persönliche Wellness-Couch, die einlädt zur Ruhe und innerer Einkehr. Die Harmonie von Körper und Geist laden Ihre Batterien wieder auf. Als einer der allerersten JORI-Entwürfe ist diese aktualisierte Ausführung eine wahre Quelle der Entspannung.

Soyez zen

La détente vous apporte de l'énergie. Votre coach bien-être personnel vous invite au silence pour retrouver votre joie intérieure. Il restaure l'harmonie du corps et de l'esprit et recharge vos batteries. Ce fauteuil relax a été une des toutes premières créations de JORI et s'offre à vous dans sa version la plus récente, véritable source de relaxation.

Product sheet p. 165

IDAHO

DESIGN / JEAN-PIERRE AUDEBERT



Refined modernism

A recliner for genuine purists. The sleek lines leave nothing to the imagination. Its true comfort, exceptional support and spring armrests take every body to a place of subdued pleasure. Select your own position and experience a heavenly sensation of lightness.

Sprung armrests enhance support in any position. Integrated head rest delivers additional comfort.



*Verende armleggers verhogen de ondersteuning in elke positie.
De geïntegreerde hoofdsteun zorgt voor extra comfort.*

*Federnde Armlehnen für eine größere Unterstützung in jeder Position.
Integrierte Kopfstütze für zusätzlichen Komfort.*

*Les accoudoirs à ressort améliorent le soutien dans chaque position.
Repose-tête intégré pour davantage de confort.*



Verfijnd modernisme

Een relaxzetel voor de ware puristen. Het strakke lijnenspel laat niks vermoeden. Zijn ware comfort, zijn uitzonderlijke ondersteuning en zijn verende armleggers stemmen elk lichaam tot ingetogen vreugde. Kies zelf de positie en beleef een hemels gevoel van lichtheid.

Elegante Moderne

Ein Relaxessel für echte Puristen. Die klare Linienführung lässt nichts im Verborgenen. Sein gradliniger Komfort, seine außergewöhnliche Unterstützung und seine federnden Armlehnen lassen jeden Körper von einem inneren Glücksgefühl durchströmen. Sie selbst wählen die Position für ein himmlisches Gefühl der Leichtigkeit.

Modernisme raffiné

Un fauteuil relax pour les vrais puristes. Son design épuré ne laisse rien paraître. Notamment de son confort, du soutien remarquable et des accoudoirs suspendus qui apportent le bien-être au corps. Réglez la position et ressentez une incroyable impression de légèreté.

Product sheet p. 165

RAPSODY RECLINING CHAIR

DESIGN / JEAN-PIERRE AUDEBERT



Irresistibly cozy

Delightfully “fluffy”, slightly rounder, and less taut than the JORI classics the Rapsody reclining chair exudes an irresistibly cozy appeal: like a comfortable shell, perfect for a comfortable rest after a challenging day or a power-nap.



Coffee table: Ascot

Verleidelijk nestelbaar

Heerlijk ‘fluffy’, enigszins bolter en wat minder opgespannen dan de JORI-klassiekers, ziet de Rapsody relaxzetel er verleidelijk nestelbaar uit: als een comfortabele schelp, ideaal voor een schuilmoment na een lastige dag of voor een power nap.

Verführerisch einladend

Herrlich gemütlich, etwas runder und weniger straff als die JORI-Klassiker wirkt der Rapsody-Relaxsessel verführerisch einladend, wie eine bequeme Muschel, ideal für eine Auszeit nach einem anstrengenden Tag oder ein erfrischendens Nickerchen.

Irrésistiblement accueillant

Délicieusement enveloppant, légèrement plus arrondi et moins tendu que les classiques de JORI, le fauteuil relax Rapsody dégage un charme irrésistiblement accueillant tel un cocon confortalbez - parfait pour une pause après une journée stressante ou une sieste revigorante.

Product sheet p. 165

SQUARE

DESIGN / JEAN-PIERRE AUDEBERT



English style

The unique design of the curved back support makes this chair a genuine source of relaxation. Whether you're sitting or lying, the body benefits from the joy of natural relaxation.



Coffee table: Ascot

English style

Het unieke ontwerp en de gewelfde rugleuning verheffen tot een ware bron van relaxatie. Zowel in zit- als lighouding geniet het lichaam de vreugde van vanzelfsprekende ontspanning.

English style

Das einzigartige Design und die gewölbte Rückenlehne vereinen sich zu einem wahren Quell des Wohlbefindens. Der Körper genießt sowohl in der Sitz- als auch Liegeposition die Freuden einer wohligen Entspannung.

English style

Un design unique et un dossier arrondi, pour faciliter la relaxation. Tant en position assise que couchée, le corps bénéficie du plaisir d'une vraie détente.

Product sheet p. 165



THE
LOUNGE CHAIR
COLLECTION

DAYDREAMER LOUNGE CHAIR

DESIGN / JOACHIM NEES



Dynamic lounging

Relax in welcoming comfort. This lounge chair is just as generous and perfect to snuggle into as its successful counterpart the Daydreamer reclining chair. Its organic design gives it a youthful look. The separate footstool adds a great deal of flexibility, and the back can be steplessly adjusted with the handy lever. This gives lounging a dynamic dimension.



Coffee table: Sposa programme



Experience
Daydreamer
Lounge

Dynamisch loungen

Ontspannen in comfort en gezelligheid. Deze lounge chair is even genereus en nestelbaar als zijn succesvolle broer Daydreamer relax. Zijn organische vormgeving heeft hem een jonge uitstraling. Met de aparte poef is hij flexibel inzetbaar. De rugverstelling kan traploos worden geregeld met de handige hendel. Loungen krijgt een dynamische dimensie.

Dynamischer Lounge-Sessel

Gemütlich und bequem entspannen. Dieser Lounge Sessel ist genauso großzügig und integriert sich ebenso gut wie sein erfolgreicher großer Bruder, der Daydreamer Relaxsessel. Die organische Formgebung sorgt für eine junge Ausstrahlung. Mit dem separaten Hocker ist er flexibel einsetzbar. Die Rückenlehne kann mit einem praktischen Hebel stufenlos verstellt werden. Die dynamische Lounge-Dimension.

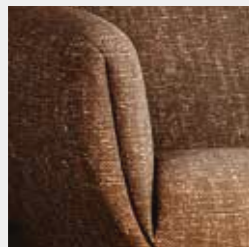
Un cocooning dynamique

La détente en tout confort et en toute convivialité. À l'instar de son frère à succès, le fauteuil relax Daydreamer, ce fauteuil lounge est généreux et invite à s'y lover. Son style organique lui confère un look jeune. Grâce au pouf individuel, il présente en outre une grande flexibilité. Un levier pratique permet d'ajuster progressivement le réglage du dossier. Quand le cocooning prend une dimension dynamique.

Product sheet p. 165

TIME-OUT

DESIGN / CHRISTOPHE GIRAUD



Get away from it all

The Time-out seduces with its soft and timeless design. It suits any interior, regardless of style or dimensions. Mind you, this isn't your ordinary lounge chair. The difference is in the details: for example, the elegant vertical infold running up the front of the armrests. This makes the Time-Out special in its simplicity while being top-class in comfort. Just as you'd expect from JORI.



Er even tussenuit

De Time-out verleidt je met zijn zachte en tijdloze vormgeving. Hij kan in ieder welk interieur ingepast worden, ongeacht stijl of grootte. Maar dit is geen lounge chair van 13 in een dozijn. Het zijn de details die het verschil maken: de fijne verticale intrekkingen die in een elegante lijn over de armleggers lopen. Dit maakt de Time-out toch bijzonder in zijn eenvoud, maar groots in comfort. Zoals je van JORI mag verwachten.

Für Ihre Auszeit

Der Time-out verführt Sie mit seiner harmonischen und zeitlosen Form. Er kann unabhängig von Stil und Größe in jedes Interieur integriert werden, ist aber trotzdem kein Lounge-Sessel wie jeder andere. Es sind die Details, die ihn so besonders machen, wie die schmalen vertikalen Ziernähte, die in einer eleganten Linie über die Armlehnen laufen. Das macht den Time-out in seiner Schlichtheit so speziell und gleichzeitig herrlich bequem. Wie Sie es von JORI erwarten dürfen.

Le temps d'une pause

L'atout séduction du Time-out? Un design intemporel tout en douceur. Il se prête à tous les intérieurs, quels que soient leur style et leurs dimensions. Mais ce n'est pas un fauteuil lounge comme les autres. Ici, ce sont les détails qui font la différence, notamment les incisions verticales tout en finesse qui dessinent une ligne élégante sur les accoudoirs. Résultat : un modèle qui brille par sa simplicité, sans compromettre le confort. Bref, l'esprit JORI.

Coffee table: Laura

Product sheet p. 165

GRIFFON

DESIGN / HUGO DE RUITER



The art of relaxation

The lounge that lifts this type of chair to an art form. Affordable and compact eye-catcher that charms every visitor. Once you're nestled in it, there's no escaping!



The art of relaxation

De lounge die zijn soort optilt tot een kunstvorm. Toegankelijke en compacte eye-catcher die naar elke bezoeker lonkt. Eens erin genesteld is er geen ontsnappen meer aan.

Die Kunst der Entspannung.

Ein Loungesessel, der seine Art zur Kunstform erhebt. Zugänglicher und kompakter Blickfang, der jeden Besucher anlockt. Hat man sich erst einmal eingekuschelt, gibt es kein Entrinnen mehr.

The art of relaxation

Un fauteuil lounge hissé au rang d'objet d'art. Accessible et compact, il attire le regard. S'y installer, c'est y rester.

Product sheet p. 165

ICARUS LOUNGE

DESIGN / CHRISTOPHE GIRAUD



Iconic beauty

Inspired by the Roman reclining bed, the shell-like shape embraces the whole body. This lounge chair is designed as pure sculpture, although it's really a cosy cocoon. Essential design for a total comfort experience.



Coffee table: Volante

Iconische schoonheid

Geïnspireerd op het Romeinse ligbed omhelst de schelpvorm het lichaam helemaal. Deze loungezetel werd ontworpen als een pure sculptuur maar zijn ware aard is een knusse cocon. Essentiële vormgeving voor een totale comfortervaring.

Iconische Schönheit

Inspiriert von den Liegen der alten Römer umschließt die Schalenform dieses Loungesessels den gesamten Körper. Gestaltet wurde er als eine reine Skulptur, doch in Wahrheit ist er ein kuscheliger Kokon. Essenzielle Formgebung für ein überwältigendes Komfortergebnis.

La beauté iconique

Ce fauteuil lounge s'inspire du lit romain. Sa conception en coquille entoure le corps. Il a été conçu comme une sculpture, mais se révèle être surtout un cocon douillet. Un design fondamental, au service du confort total.

Product sheet p. 165

RAPSODY LOUNGE CHAIR

DESIGN / JEAN-PIERRE AUDEBERT



Living room wellness

A desert island in the middle of your living room. A stylish lounge chair that's your very own refuge for a powernap or to recover from the day. This lounge chair is the cocooning version of the legendary JORI relax.



Woonkamer wellness

Een onbewoond eiland, midden in de woonkamer. Een stijlvolle lounge als toevluchtsoord voor een powernap of om even te bekomen van de dag. Deze lounge zetel is de cocooning-versie van de legendarische JORI relax.

Wellness im Wohnzimmer

Eine unbewohnte Insel, mitten im Wohnzimmer. Eine stilvolle Lounge als Rückzugsort für einen Powernap oder ein Durchatmen nach einem anstrengenden Tag. Dieser Loungesessel ist die Cocoon-Version des legendären JORI-Relax.

Le bien-être au séjour

Une île déserte, au milieu de votre séjour. Un fauteuil lounge racé comme refuge pour une bonne sieste ou pour se détendre de la journée. Ce fauteuil lounge est la version cocooning du légendaire relax JORI.

Product sheet p. 165



THE
ARMCHAIR
COLLECTION

POLLON

DESIGN / POCCHI+DONDOLI



Strong design

With a seat that looks like a shell, round and inviting, contrasting with the elegant lines of the armrests, Pollon has the quirky and elegant look of strong design. The piping on the armrest gives the model something very special. Thanks to its timeless rounded shapes, Pollon can easily be integrated into any interior.



Coffee table: Laura

Sterk design

Met een zitting die oogt als een schelp, rond en uitnodigend en die contrasteert met de elegante belijning van de armleuningen, heeft Pollon de eigenzinnige en elegante uitstraling van sterk design. De bias op de armleuning geeft het model iets heel apart. Dankzij zijn tijdloze afgeronde vormen is Pollon vlot te integreren in elk interieur.

Starkes Design

Mit einer Sitzfläche, die wie eine Muschel aussieht, rund und einladend, im Kontrast zu den eleganten Linien der Armlehnen, hat Pollon den eigenwilligen und eleganten Look eines starken Designs. Der Keder auf der Armlehne verleiht dem Modell etwas ganz Besonderes. Dank seiner zeitlosen, abgerundeten Formen lässt sich Pollon einfach in jedes Interieur integrieren.

Un design fort

Avec son siège en forme de coquillage, rond et accueillant, qui contraste avec les lignes élégantes des accoudoirs, Pollon a l'allure excentrique et élégante d'un design fort. Le passepoil sur l'accoudoir confère au modèle un caractère très distinctif. Grâce à ses formes arrondies intemporelles, Pollon s'intègre parfaitement dans tous les intérieurs.

Product sheet p. 165



Footstool: Macaron

DAYDREAMER ARMCHAIR

DESIGN / JOACHIM NEES



Passe-partout to dream of

This innovative side chair is the latest addition to the Daydreamer line. Thanks to its light weight, this comfortable eye-catcher can easily double as a mobile extra seat. The central swivel foot makes it easy to get in and out of and provides dynamic seating comfort. Its timeless-contemporary and organic design makes this seat a passe-partout for every interior.



Passe-partout om van te dromen

Dit vernieuwend bijzetzetelje is de nieuwste aanwinst in het Daydreamer-gamma. Een comfortabele eye-catcher die dankzij zijn beperkt gewicht ook eenvoudig kan worden ingezet als mobiele extra zitplek. De centrale draaipoot zorgt voor vlot in- & uitstappen en dynamisch zitcomfort. Zijn tijdloos-hedendaagse en organische vormgeving verheffen deze zetel tot een passe-partout voor elk interieur.

Ein traumhaftes Passepartout

Dieser innovative Beistellsessel ist der neueste Zugang im Daydreamer-Angebot. Ein komfortabler Blickfang, der dank seines geringen Gewichts problemlos als zusätzliche mobile Sitzgelegenheit genutzt werden kann. Der zentrale Drehfuß sorgt für einfaches Hinsetzen und Aufstehen und für dynamischen Sitzkomfort. Seine zeitlos moderne und organische Form macht diesen Sessel zu einem Passepartout für jedes Interieur.

Un passe-partout qui fait rêver

Ce fauteuil d'appoint innovant et confortable vient de faire son entrée dans la gamme Daydreamer. Il promet d'attirer tous les regards. Doté d'un poids réduit, il peut sans problème faire office de place assise mobile supplémentaire. Grâce au pied central pivotant, vous vous y installez et vous en sortez facilement. Le tout gage d'un confort dynamique. Fort d'un design organique à la fois intemporel et contemporain, ce fauteuil s'assortira discrètement à tout intérieur.

Product sheet p. 165

FUGA

DESIGN / FRANS SCHROFER



Talk of the town

The Fuga armchair invites you in for a good chat. The finely sculpted flanks embrace you in the most pleasant way for those long conversations. A sublime armchair, meticulously finished and big on comfort.



2019:
GOED INDUSTRIEEL
ONTWERP



Talk of the town

De Fuga zetel nodigt uit voor een goed gesprek. De fijn gesculpteerde flanken omarmen je op de meest aangename manier tijdens lange conversaties. Een sublieme fauteuil, minutieus afgewerkt en groots qua comfort.

Stadtgespräch

Der Fuga-Sessel lädt ein zu einem guten Gespräch. Die fein geformten Seiten umschließen Sie bei langen Gesprächen auf angenehmste Weise. Ein edler Sessel, präzise verarbeitet und großartig im Komfort.

Talk of the town

Le fauteuil Fuga est idéal pour une bonne discussion. Ses flancs délicatement sculptés vous entourent agréablement pendant de longues conversations. Un fauteuil sublime, à la finition méticuleuse et au confort incomparable.

Coffee table: Laura

Product sheet p. 165

LAGOM

DESIGN / HUGO DE RUITER



Harmonious and inviting

The wavy movement of the seat and the elegant armrests create the perfect symbiosis for truly inviting seating comfort. An armchair that combines sublime materials and exclusive fabric to produce outstanding visual beauty.

Available with lacquered frame and frame in burnt oak or walnut.



Beschikbaar met gelakt frame en frame in gebrande eik of notelaar.

Erhältlich mit einem lackierten Untergestell und Untergestell in geflammter Eiche oder Nussbaum.

Disponible également avec un piètement laqué, en chêne brûlé ou noyer.



Harmonisch en uitnodigend

De golvende beweging van de zitting en de elegante armleggers vormen de perfecte symbiose voor uitnodigend zitcomfort. Een zitmeubel dat sublieme materialen en exclusieve stoffen combineert tot uitgesproken visuele schoonheid.

Harmonisch und einladend

Die Wellenform der Sitzfläche und die eleganten Armlehnen bilden eine perfekte Symbiose für einen einladenden Sitzkomfort. Ein Sitzmöbel, das edle Materialien und exklusive Stoffe, zu einem ausgesprochen attraktiven Blickfang kombiniert.

L'harmonie conviviale

L'ondulation du siège et l'élégance des accoudoirs procurent une symbiose parfaite pour un confort convivial. Ce siège allie des matériaux sublimes et des tissus exclusifs pour exprimer la beauté.

Coffee table: Pentagono

Product sheet p. 165

AIDA

DESIGN / CHRISTOPHE GIRAUD



Big comfort for smaller interiors

Aida's light structure and compact design will surprise you with its amazing seating comfort. This armchair is designed with small interiors in mind. Because every interior deserves the sublime JORI touch.



Groots comfort voor kleinere interieurs
Zijn lichte structuur en compacte vormgeving verrassen met een verbazend zitcomfort. Deze zetel werd ontworpen met het oog op kleinere interieurs. Want elk interieur heeft recht op de sublieme JORI touch.

Großer Komfort für kleine Wohnräume
Seine leichte Konstruktion und kompakte Form überraschen mit einem erstaunlich hohen Sitzkomfort. Dieser Sessel wurde speziell für kleinere Räume konzipiert. Denn jeder Raum hat ein Anrecht auf einen edlen JORI-Touch.

Le grand confort pour les petits intérieurs
Une structure légère et un design compact et pourtant, un confort d'assise surprenant. Ce fauteuil a été conçu pour les intérieurs moins spacieux. Parce que chacun a droit à l'excellence de JORI.

Box: Pentagono programme / Side table: Ascot

Product sheet p. 165

BELLINO ARMCHAIR

DESIGN / VERHAERT NEW PRODUCTS



Form follows function

Contemporary update of a true classic.
Functional modernism. Practical becomes
aesthetic. Timeless beauty without frippery.
Sofa with inclined seat for active seating comfort.
Also available in a wide range.

Available with thin or big seat cushion.



Beschikbaar met dun of dik zitkussen.

Erhältlich mit dünnem oder dickem Sitzkissen.

Disponible avec coussin d'assise mince ou épais.



Vorm volgt functie

Hedendaagse update
van een ware klassieker.
Functioneel modernisme.
Praktisch wordt esthetisch.
Tijdloos zonder franjes. Zetel
met geïnclineerd zitvlak voor
actief zitcomfort. Bovendien
beschikbaar in een ruim
programma.

Funktionale Form

Moderne Interpretation
eines wahren Klassikers.
Funktionaler Modernismus.
Praktische wie ästhetische
Funktionalität. Zeitlos und
ohne Schnörkel. Sessel mit
geneigter Sitzlinie für einen
aktiven Sitzkomfort. Erhält-
lich in einer großen Auswahl
von Ausführungen.

La forme de la fonctionnalité

La version contemporaine
d'un meuble classique, au
modernisme fonctionnel. La
conjonction du confort pra-
tique et de l'esthétique. Un
design épuré et intemporel.
L'assise est inclinée pour
procurer un confort actif.
Disponible en une multitude
de versions.

Product sheet p. 165

ETERNITY

DESIGN / JEAN-PIERRE AUDEBERT



Born to be alive

This elegant armchair offers perfect comfort at every dining table. Designed for a multitude of applications, Eternity has developed into a JORI classic.



Coffee table: Ascot programme

Born to be alive

Deze elegante zetel biedt het perfecte comfort aan elke eettafel. Ontworpen voor een veelvoud aan toepassingen en uitgegroeid tot een JORI-klassieker.

Reine Lebensfreude

Dieser elegante Sessel bietet an jedem Esstisch den perfekten Sitzkomfort. Konzipiert für vielfältige Einsatzmöglichkeiten ist dieser Sessel mittlerweile ein JORI-Klassiker.

Born to be alive

Ce fauteuil élégant apporte un confort irréprochable autour de la table. Conçu pour une multitude d'utilisations et devenu un grand classique chez JORI.

Product sheet p. 165

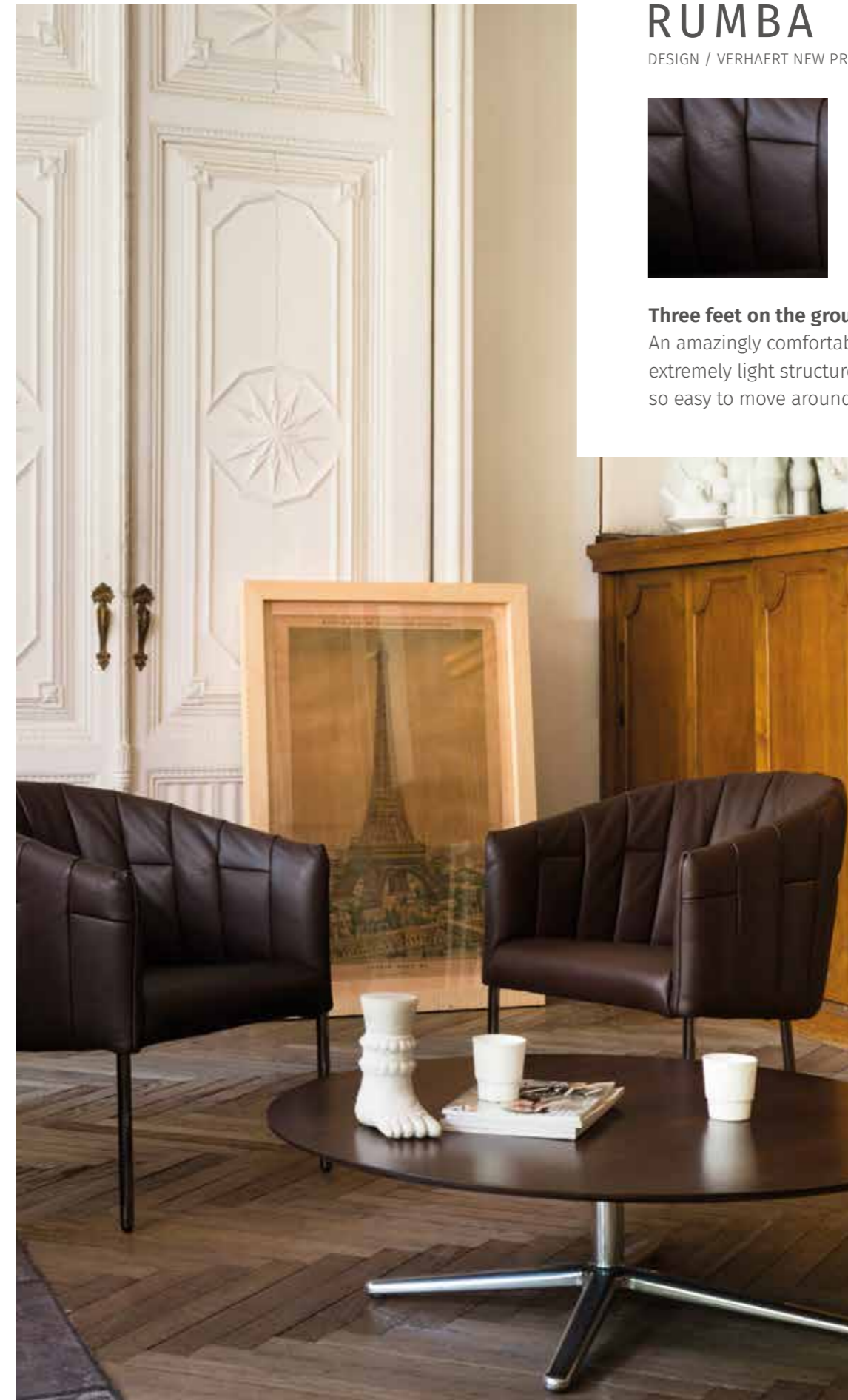
RUMBA

DESIGN / VERHAERT NEW PRODUCTS



Three feet on the ground

An amazingly comfortable armchair with an extremely light structure. This clever three-footer is so easy to move around and offers secure comfort.



Met drie voeten op de grond

Een ultracomfortabele zetel met een uitgesproken lichte structuur. Deze knappe drievoeter is gemakkelijk verplaatsbaar en biedt geborgen zitcomfort.

Mit drei Füßen auf dem Boden

Ein extrem komfortabler Sessel mit einer ausgesprochen leichten Konstruktion. Dieser schöne Dreibeiner lässt sich einfach umstellen und bietet einen gediegenen Sitzkomfort.

Les trois pieds au sol

Un fauteuil ultra confortable, à la structure particulièrement légère. Monté sur trois pieds, il se déplace facilement et garantit un excellent confort.

Product sheet p. 165

NAVY

DESIGN / CHRISTOPHE GIRAUD

Opulent seating comfort

This versatile occasional armchair gives seating comfort a whole new dimension. Its adjustable back with extendable backrest delivers ultra-comfortable support. Take the sled foot with its typical rocking chair feel and you'll simply melt for its massive comfort.

**Option: adjustable back
with extendable backrest.**



Optie: verstelbare rug met uitschuifbare rugleuning.

Auswahl: verstellbares Rückenteil mit erweiterbarer Rückenlehne.

Option : dossier réglable et extensible.



Coffee table: Stellato

Weelderig zitcomfort

Deze flexibele bijzetzetel verheft zitcomfort tot een nieuwe dimensie. Zijn verstelbare rug met uitschuifbare rugleuning zorgt voor ultracomfortabele steun. Neem daarbij de sledevoet met het typische rocking chair gevoel en je smelt voor zijn overdadig comfort.

Luxuriöser Sitzkomfort

Dieser flexible Sessel erschließt dem Sitzkomfort eine neue Dimension. Sein durch eine erweiterbare Rückenlehne verstellbares Rückenteil bietet eine extrem komfortable Stütze. Sein Kufenfuß mit dem typischen Schaukelstuhl-effekt lässt Sie in wohllichem Komfort dahinschmelzen.

Un confort plantureux

Ce fauteuil d'appoint flexible apporte une nouvelle dimension de confort. Son dossier réglable et extensible assure un soutien extrêmement confortable. Ajoutez-y le piètement de type rocking chair et vous découvrirez le confort absolu.

Product sheet p. 165

VINCI ARMCHAIR

DESIGN / CHRISTOPHE GIRAUD



Perfect fit

Vinci's classic lines have made this model a huge hit. This armchair feels at home anywhere and receives plaudits for the way it's always a perfect fit. The higher armrests provide the ideal support for feeling comfortable whoever's with you.

Vinci armchair with 3 back heights.



Vinci armchair met 3 rughoogten.

Vinci armchair mit 3 Rückenhöhen.

Vinci armchair avec 3 hauteurs de dossier.



Perfect fit

Een absoluut succesmodel met klassieke belijning. Deze zetel voelt zich overal thuis en wordt geprezen voor zijn perfecte pasvorm. De hogere armleuningen zijn de ideale steun om in elk gezelschap comfortabel te genieten.

Perfekte Integration

Ein absolutes Erfolgsmodell mit einer klassischen Linienführung. Dieser Sessel fühlt sich überall zu Hause und wird für seine perfekte Integration in alle Inneneinrichtungen hoch gelobt. Die erhöhten Armlehnen unterstützen ideal den Komfortgenuss in jeder Gesellschaft.

Perfect fit

Un modèle qui connaît un vif succès. Classique, ce fauteuil s'intègre partout. Il est apprécié pour ses formes parfaites. Les accoudoirs surélevés apportent un soutien idéal pour profiter pleinement de la convivialité en compagnie.

Coffee table: Laura

Product sheet p. 165



THE
DINING
CHAIR &
TABLE
COLLECTION

RIALTO TABLE

DESIGN / JEAN-PIERRE AUDEBERT



The flying table

The fine top and slender conical legs make this design look as though it is floating. This elegant table, oval or rectangular, goes wonderfully well with any chair. A superb table for even greater dining pleasure.



Chair: Piuro

The flying table

Het fijne tafelblad en de ranke iconische poten geven dit ontwerp een zwevend karakter. Deze elegante tafel, ovaal of rechthoekig, past wonderwel bij elke stoel. Een tafel voor meer dining-plezier.

The flying table

Die leichte Tischplatte und schlanken, konisch zulauenden Beine lassen diesen Tisch im Raum schweben. Dieser elegante Tisch, oval oder rechteckig, passt wunderbar zu jedem Stuhl. Ein Tisch für ein noch größeres Essvergnügen.

The flying table

La tablette mince et les pieds coniques élancés confèrent à l'ensemble une impression de légèreté flottante. Cette élégante table, ovale ou rectangulaire, se combine à la perfection avec n'importe quelle chaise. Une table pour plus de convivialité.

Product sheet p. 165



OSCARINI CHAIR

DESIGN / POCCI+DONDOLI



Unbeatable design

An Italian design manufactured professionally in Belgium. Slender feet, elegant curved back and sublime materials: this is the JORI interpretation of the classic chair. With its softly sprung backrest and perfect seating height, the Oscarini is ultra-comfortable. And its refined design goes well with any table.

Onovertroffen ontwerp
Italiaans van ontwerp en in België vakkundig geproduceerd. Ranke poten, elegant gebogen rugpartij en sublieme materialen, dit is de JORI interpretatie van de klassieke stoel. Met de zacht verende rugleuning en perfecte zithoogte is hij ultra-comfortabel. Zijn uitgepuurde vormgeving past bovendien bij elke tafel.

Einzigartiges Design
Italienisches Design, in Belgien fachkundig produziert. Schlanke Beine, geschwungene Rückenpartie und edle Materialien: So interpretiert JORI den klassischen Stuhl. Seine sanft zulaufende Rückenlehne und perfekte Sitzhöhe verbinden sich zu allerhöchstem Sitzkomfort. Durch seine klare Formlinie passt er zu jedem Tisch.

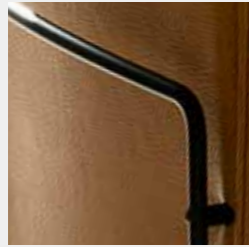
Un concept inégalé
Du design italien fabriqué avec soin en Belgique. Des pieds élancés, un dossier à la courbure élégante et des matériaux sublimes : voici comment JORI interprète la chaise classique. Dossier à suspension douce et hauteur d'assise parfaite, pour un confort irréprochable. Son design épuré s'harmonise avec tout type de table.

Table: Rialto / Side tables: Ascot programme / Armchair: Lagom / Sofa: Longueville Landscape

Product sheet p. 165

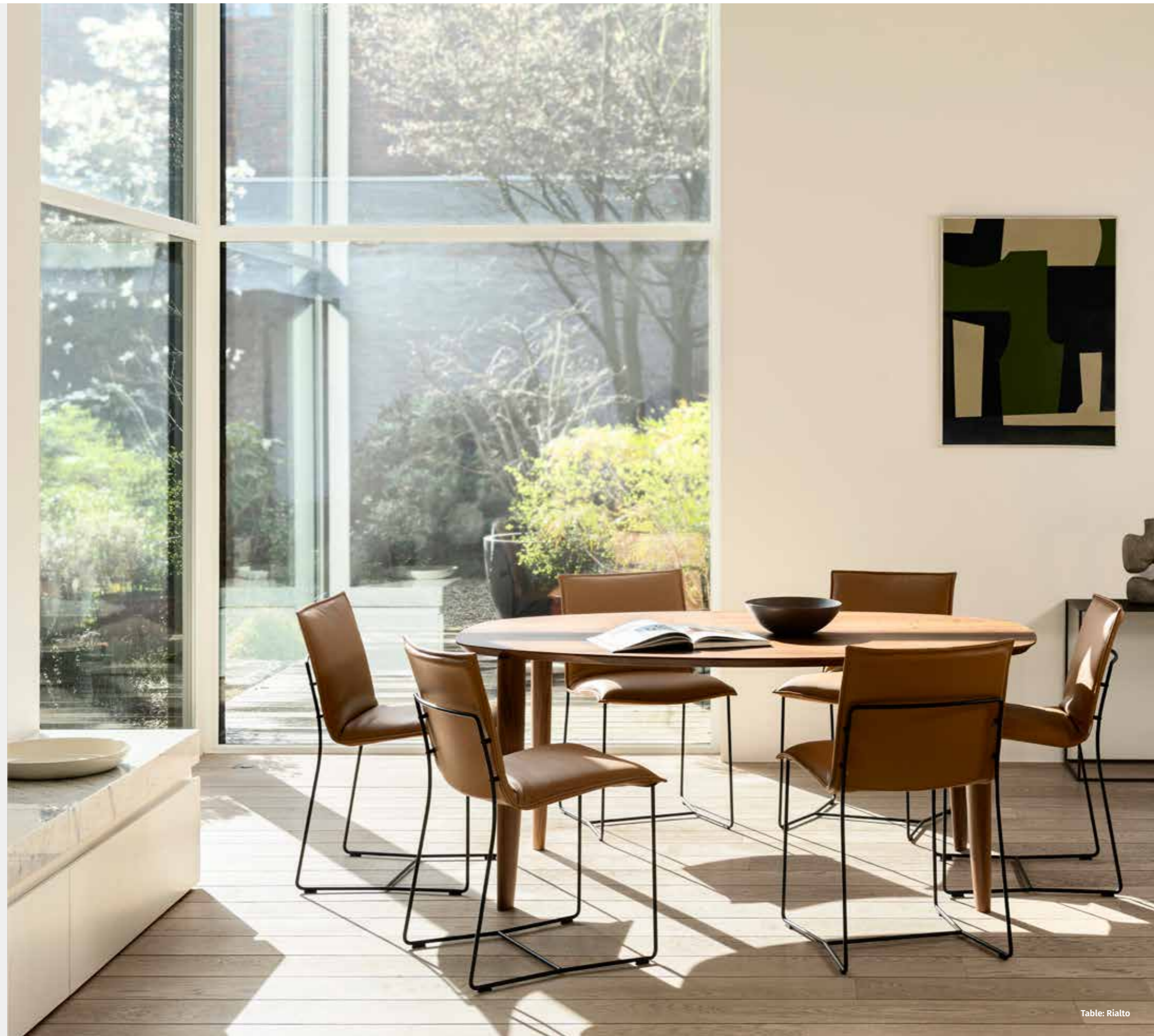
PIURO CHAIR

DESIGN / JEAN-PIERRE AUDEBERT



Feather-light design

Technology working on behalf of functionality. The Piuro chair is light in structure but big on comfort. Transparent design and discreet table companion that appreciates company of every kind.



Vederlicht design
Technologie ten dienste van functionaliteit. De Piuro stoel is licht van structuur en groots van comfort. Transparant ontwerp en discrete tafelenoot die elk gezelschap op prijs stelt.

Federleichtes Design
Technologie im Dienste der Funktionalität. Der Piuro-Stuhl ist als Konstruktion ein Leicht-, aber hinsichtlich des Sitzkomforts ein Schwergewicht. Sein transparentes Design macht ihn zu einem diskreten und von jeder Gesellschaft hoch geschätzten Tischbegleiter.

Un design super-léger
La technologie au service de la fonctionnalité. La chaise Piuro combine légèreté de structure et confort hors pair. Sa finition transparente fait de lui un partenaire discret et apprécié autour de la table.

Product sheet p. 165

PERLA CHAIR

DESIGN / POCCHI+DONDOLI



Simple adornment

The essence of the chair refined to create a naturally sober design. Signed Pocchi+Dondoli, Perla is Italian through and through. Add to that Belgian craftsmanship and matchless JORI seating comfort. Sitting down to dine becomes a genuine pleasure.



Table: Rialto

Perla chair also available as a barstool.



Perla stoel ook verkrijgbaar als barstoel.

Perla Stuhl auch als Barhocker erhältlich.

Chaise Perla, aussi disponible en version tabouret de bar.

Eenvoud siert

De essentie van de stoel uitgepuurd tot een vanzelfsprekend sober ontwerp. Getekend Pocchi+Dondoli, dus Italiaans van signatuur. Reken daarbij het Belgisch vakmanschap en het ongevenaarde JORI-zitcomfort. Tafelen wordt een waar plezier.

Schmückendes klares Design

Die Essenz des Stuhls, minimalistische klare Linien, die für sich selbst sprechen. Entworfen von Pocchi+Dondoli, eine italienische Signatur, vereint mit der belgischen Handwerkskunst und dem unvergleichlichen JORI-Sitzkomfort. Geselliges Beisammensein am Tisch wird zu einem wahren Vergnügen.

La simplicité élégante

La chaise ramenée à son essence par un design sobre et évident. Elle porte la signature du design italien Pocchi+Dondoli, auquel s'ajoutent le savoir-faire belge et le confort incomparable qu'apporte JORI. Les repas n'en sont que plus agréables.

Product sheet p. 165



THE
COFFEE TABLE
COLLECTION

LAURA

DESIGN / CUNO FROMMHERZ



Creative combinations

Laura tables cross the i's of your interior. Because these clever combi-tables are the trendy alternative to having one big coffee table. Their curves, rounds, ovals or octagons inspire you to create endless combinations. They come in solid wood (walnut or burnt oak), marble or glass. Eye-catchers for connoisseurs.



Sofa: Sophia Landscape

Kreatief combineren

De Laura tafeltjes zetten de puntjes op de i van je interieur. Want deze combi-tafeltjes zijn het trendy alternatief voor één grote salontafel. Hun curves, rond, ovaal of achthoekig, inspireren tot eindeloos combineren. Ze komen in massief hout (notelaar of gebrande eik), marmer of glas. Eyecatchers voor fijnproevers.

Kreativ kombinieren

Die Laura-Tische runden jede Inneneinrichtung ab. Denn diese Kombitische liegen als Alternative zum großen Couchtisch voll im Trend. Ihre geschwungene, runde, ovale oder achthoekige Form inspirieren zu endlosen Kombinationen. Sie haben die Wahl unter einer Ausführung aus Massivholz (Nussbaum oder geflammter Eiche), Marmor oder Glas. Blickfänger für Ästhetiker.

Combinaisons créatives

Les petites tables Laura apportent une touche supplémentaire à votre intérieur. Ces tables combinables constituent une alternative moderne à la grande table de salon unique. Leurs courbes, rondes, ovales ou octogonales, appellent à des combinaisons infinies. Les tables sont disponibles en bois massif (noyer ou chêne brûlé), en marbre ou en verre. Avis aux puristes.

Product sheet p. 165



Sofa: Tosca

SPOSA

DESIGN / CUNO FROMMHERZ



Marriage of functionality and timeless design

Sposa is Italian for 'bride' and this series of eye-catching tables is just the kind of thing you'd love to say 'yes' to. The ring at the bottom guarantees absolute stability of the table top. Still, the clinchers are the multifunctional and timeless design and the range of versions, heights and sizes. The leather table top, in the colour of your choice, or in glass marble look, adds a finishing touch that harmonises perfectly with your sofa.



Huwelijk van functionaliteit en tijdloos design

Sposa is Italiaans voor bruid, en aan deze in het oog springende reeks tafeltjes wil je beslist het jawoord geven. De ring onderaan staat garant voor absolute stabiliteit, van het tafelblad. Maar het is vooral het multifunctionele en tijdloze design dat de zaak beklinkt, net als de verschillende uitvoeringen, hoogtes en formaten. Met het lederen tafelblad, in kleur naar keuze, of in glas met marmerlook, verzorgt JORI de finishing touch in perfecte harmonie met jouw sofa.

Hochzeit von Funktionalität und zeitlosem Design

Sposa ist das italienische Wort für Braut und diesen auffallenden kleinen Tischen möchten auch Sie ganz bestimmt Ihr Jawort geben. Der ringförmige Fuß sorgt für absolute Stabilität der Tischplatte. Es ist aber vor allem das multifunktionale und zeitlose Design, das im Zusammenspiel mit verschiedenen Ausführungen, Höhen und Formaten das Ganze abrundet. Mit der Leder-Tischplatte, in einer Farbe nach Wahl, oder aus Glas mit Marmoroptik, schafft JORI außerdem den Finishing Touch für die perfekte Harmonie mit Ihrem Sofa.

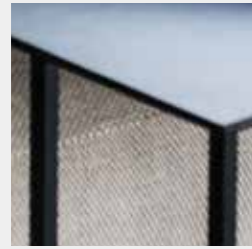
Le mariage de la fonctionnalité et du design intemporel

Sposa signifie épouse en italien. Nul doute que vous aurez envie de dire «oui» à ces tables originales. L'anneau du dessous assure la stabilité de la tablette. Mais c'est surtout le design fonctionnel et intemporel qui fait mouche. À noter que cette table se décline en diverses versions, hauteurs et dimensions. Avec le plateau de table en cuir, dans la couleur de votre choix, ou en verre à effet marbre, JORI apporte la touche finale en parfaite harmonie avec votre canapé.

Product sheet p. 165

ASCOT

DESIGN / JEAN-PIERRE AUDEBERT



Finishing touch

Side table, sliding table, round or square.

The Ascot collection is nothing short of genius when it comes to design. With its wide range of classy finishes, these tables are the favourites among occasional tables. Light in structure and so easy to move around. Luxury finish, with tabletop in saddle leather or lacquered. The finishing touch for every interior.



Sofa: Tigra Divanbase

Finishing touch

Bijzettafel, overschuiftafel, rond of vierkant. De Ascot-collectie is ronduit geniaal van ontwerp. Met hun ruime keuze en klasvolle afwerking zijn deze tafeltjes de favorieten onder de bijzettafeltjes. Licht van structuur en gemakkelijk verplaatsbaar. Luxueus afgewerkt tafelblad bekleed met zadelleider of gelakt. De finishing touch voor elk interieur.

Finishing touch

Beistelltisch, Schiebebeistelltisch, rund oder quadratisch. Die Ascot-Kollektion hat ein geradezu geniales Design. Mit ihrer großen Auswahl und erstklassigen Verarbeitung sind diese Tische die beliebtesten unter den Beistellischen. Leichte Konstruktion, leicht umzustellen. Luxuriöse Verarbeitung mit Tischplatte mit Sattelleider oder lackiert. Der ultimative Look für jede Inneneinrichtung.

La touche finale

Table d'appoint coulissante, ronde ou carrée. La collection bénéficie d'une conception franchement géniale. Vaste choix et finitions soignées. Ces tables d'appoint sont très prisées. Leur légèreté facilite leur déplacement. Finition luxueuse avec plateau revêtu de cuir végétal ou lacqué. La touche finale qui rehausse tout intérieur.

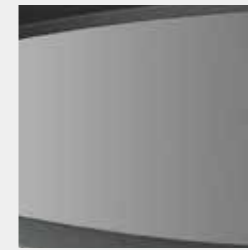
Product sheet p. 165



Sofa: Glove Pure

STELLATO

DESIGN / POCCHI+DONDOLI



The perfect place to rest a glass or book

These popular tables have the kind of iconic look and lightness that mean you'll either love them or... you'll love them! The simple, removable inlay in glass or leather is also very easy to clean.

The removable inlay makes it so easy to clean.



Gemakkelijk in onderhoud door uitneembare inlay.

Pflegeleicht durch herausnehmbare Einlage.

Entretien facile grâce au plateau de table démontable.

Gedroomd rustpunt voor een glas of boek

Deze succesafeltjes komen met een iconische look en lichtheid en zijn van het type: "you love them or... you love them". De eenvoudig uitneembare inlay in glas of leder maakt ze bovendien onderhoudsvriendelijk.

Traumhafter Rückzugsort für einen Drink oder ein Buch

Diese Erfolgstische lösen mit ihrem sensationellen Look und ihrer Leichtigkeit nur eine Reaktion aus: „You love them or... you love them“. Durch die leicht herausnehmbare Einlage aus Glas oder Leder sind sie außerdem sehr pflegeleicht.

La destination idéale pour un verre ou un livre

Ces petites tables au look et à la légèreté iconiques sont du genre « you love them or... you love them ». Le plateau de table en verre ou en cuir est aisément démontable, pour faciliter l'entretien.

Product sheet p. 165

VOLANTE TABLE

DESIGN / HUGO DE RUITER



At your service

This handy and very stylish side table has a leather upholstered table top or a table top in solid walnut and a leather upholstered handle as a finishing touch.



Sofa: Wing Divanbase

At your service

Handige en stijlvolle bijzet-tafel met leder bekleed blad of blad in massieve notelaar. Met leder bekleed handvat als finishing touch.

Bedienen Sie sich

Praktische, stilvolle Beistell-tische mit einer gepolsterten Platte oder einer Platte aus massivem Nussbaum, abgerundet durch einen Griff mit Lederverkleidung.

At your service

Table d'appoint pratique et élégante avec plateau habillé de cuir ou en noyer massif. Poignée habillée de cuir pour apporter une touche de finition.

Product sheet p. 165

LONGUEVILLE LANDSCAPE TABLE

DESIGN / VERHAERT NEW PRODUCTS

Product sheet p. 165



TIGRA DIVANBASE TABLE

DESIGN / VERHAERT NEW PRODUCTS

Product sheet p. 165



TIGRA LANDSCAPE & OPEN BASE TABLE

DESIGN / VERHAERT NEW PRODUCTS

Product sheet p. 165



SHIVA TABLE JR-T396

DESIGN / JEAN-PIERRE AUDEBERT

Product sheet p. 165





THE
INTERIOR
ACCESSORIES
COLLECTION

MACARON

DESIGN / CUNO FROMMHERZ



Feels at home anywhere

This footstool is aptly named. With its round shape and a surprising touch Macaron is versatile and blends in just about anywhere. Just like the eponymous French confection that's so enormously popular. Available in two sizes and with several coverings with or without contrast strip, Macaron fits seamlessly into every tasteful interior.



Voelt zich overal thuis

Deze poef heeft zijn naam niet gestolen. Met zijn ronde vorm en verrassende toets is Macaron multi-inzetbaar en past hij overal in huis. Net zoals het gelijknamige Franse gebakje dat ook bij iedereen in de smaak valt. In twee verschillende formaten en met verschillende bekledingen met of zonder contraststrook, eist Macaron met gemak zijn plaatsje op in elk smaakvol interieur.

Überall zu Hause

Dieser Hocker trägt seinen Namen nicht ohne Grund. Mit seiner runden Form und dem besonderen Touch ist Macaron vielfältig im ganzen Haus einsetzbar. Genau wie das gleichnamige französische Gebäck, das auch jeden Geschmack trifft. In zwei verschiedenen Formaten und mit diversen Bezügen mit oder ohne Kontraststreifen erhältlich, bereichert Macaron zweifellos jedes geschmackvolle Interieur.

Du plus bel effet, où qu'il soit

Ce pouf n'a pas volé son nom. Avec sa forme arrondie et ses touches surprenantes, le Macaron est un modèle polyvalent qui trouvera sa place dans toutes les pièces de la maison. Tout comme la pâtisserie française du même nom, il est au goût de tous. Disponible en deux formats, il peut être habillé de différents revêtements, avec ou sans liseré contrastant. Un must dans tout intérieur raffiné.

Table: Sposa

Product sheet p. 165

PENTAGONO FOOTSTOOL

DESIGN / POCCHI+DONDOLI



Take five

Ode to the pentagon. Collection of footstools based on an individual and characterful design using a regular pentagon as the point of departure. Multifunctional, comfortable and can be used anywhere.



Take five

Ode aan de vijfhoek. Collectie van poefs volgens een eenduidig en karaktervol ontwerp met de regelmatige vijfhoek als speels uitgangspunt. Multifunctioneel, comfortabel en overal inzetbaar.

Take five

Ein Hoch auf das Fünfeck. Eine Kollektion von Hockern nach einem markanten Design mit einem regelmäßigen Fünfeck als verspieltem Ausgangspunkt. Multifunktional, komfortabel und überall einsetzbar.

Take five

Une ode au pentagone. Une collection de poufs selon un même concept clair et racé, basé sur un pentagone régulier. Un ensemble multifonctionnel, confortable et utilisable partout.

Product sheet p. 165

BELLINO FOOTSTOOL

DESIGN / VERHAERT NEW PRODUCTS



Functional modernism

Practical becomes aesthetic. Timeless beauty without frippery. The Bellino footstool is finished with an ornamental stitch. Moreover, it is available in 4 different widths. This allows the Bellino to integrate effortlessly into any interior.



Functioneel modernisme

Praktisch wordt esthetisch. Tijdloos zonder franjes. De Bellino poef is afgewerkt met een decoratieve steek. Bovendien is hij beschikbaar in 4 verschillende breedtes. Zo laat de Bellino poef zich moeiteloos integreren in eender welk interieur.

Funktionaler Modernismus

Praktische wie ästhetische Funktionalität. Zeitlos und ohne Schnörkel. Der Hocker Bellino ist mit einem dekorativem Stich versehen. Außerdem ist er in 4 verschiedenen Breiten erhältlich. So lässt sich der Bellino mühelos in jede Einrichtung integrieren.

Modernisme fonctionnel

La conjonction du confort pratique et de l'esthétique. Un design épuré et intemporel. Le pouf Bellino est fini avec une couture décorative. De plus, il est disponible en 4 largeurs différentes. Cela permet au pouf Bellino de s'intégrer sans effort dans n'importe quel intérieur.

Product sheet p. 165

CUSHIONS



Heavenly comfort

With the right cushions, a JORI chair, armchair or sofa is the height of comfort. Choose from a wide range of scatter cushions, head cushions and roller cushions. All of these cushions are available in the same upholstery as your chair. But you can also opt for decorative cushions with a different fabric.

Hemels comfort

Met de gepaste kussens bereikt een JORI-zitmeubel het summum van comfort. Je kiest uit een ruim assortiment van kussens, hoofdkussens en rolkussens. Deze kussens zijn beschikbaar in dezelfde bekleding als jouw zetel. Maar je kan eveneens opteren voor decoratieve kussens met een andere bekleding.

Himmlicher Komfort

Mit den passenden Kissen wird ein JORI-Sitzmöbel zum Gipfel des Komforts. Wählen Sie aus einem umfangreichen Sortiment von Kissen, Kopfkissen und Kissenrollen. Diese Kissen sind erhältlich mit dem gleichen Bezug wie die Bespannung Ihres Sessels. Natürlich können Sie sich auch für dekorative Kissen mit einem anderen Bezug entscheiden.

Le top du confort

Ce siège JORI joue de ses coussins pour assurer le summum du confort. À vous de choisir parmi un vaste assortiment de coussins, coussins de tête et rouleaux, tous disponibles dans le même habillage que votre fauteuil. Rien ne vous empêche bien sûr de choisir des coussins décoratifs habillés d'un autre tissu.



ARM CUSHION
40cm x 60cm



Armkussen
Armkissen
Cousin d'accoudoir

ARM CUSHION
45cm x 45cm



Armkussen
Armkissen
Cousin d'accoudoir

ARM CUSHION
round Ø 46cm



Armkussen
Armkissen
Cousin d'accoudoir

ARM CUSHION
50cm x 50cm - ribbon: 5cm



Armkussen met band
Armkissen mit Band
Cousin d'accoudoir avec platebande

HEADPROTECTOR
30cm x 60cm



Hoofdbeschermer
Kopfteil-schoner
Protège-tête

HEAD CUSHION
Ø 7cm



Hoofdkussen
Nackenkissen
Cousin de tête

HEAD CUSHION
elliptic



Elliptisch hoofdkussen
Elliptisches Nackenkissen
Cousin de tête elliptique

HEAD CUSHION SMALL
elliptic



Elliptisch hoofdkussen
Elliptisches Nackenkissen
Cousin de tête elliptique

HEAD CUSHION
tear-shaped



Hoofdkussen traanvormig
Nackenkissen Träneförmig
Cousin de tête forme de larme

HEAD CUSHION
tear-shaped rounded



Hoofdkussen traanvormig afgerond
Nackenkissen Träneförmig abgerundet
Cousin de tête forme de larme arrondi



SITTING
SUSTAINABLY,
LIVING
COMFORTABLY

SUSTAINABLE QUALITY

Duurzaam design, tijdloze kwaliteit

Bij JORI creëren we premium zitmeubelen met respect voor mens en milieu. Onze toewijding aan duurzaamheid vertaalt zich in drie kernprincipes:

- **Meubelen die generaties lang meegaan** – Buitengewoon vakmanschap zorgt ervoor dat onze zetels duurzaam en slijtvast zijn.
- **Lokale productie** – Elk meubel wordt vervaardigd in onze eigen ateliers, waardoor we korte ketens garanderen en onze ecologische voetafdruk minimaliseren.
- **Duurzame materialen** – We selecteren stoffen en materialen met gerecycleerde componenten, zonder in te boeten op comfort en luxe.

Nachhaltige Qualität

Bei JORI fertigen wir Premium-Sitzmöbel mit Respekt für Mensch und Umwelt. Unser Engagement für Nachhaltigkeit basiert auf drei Kernprinzipien:

- **Möbel für Generationen** – Außergewöhnliche Handwerkskunst sorgt für langlebige und verschleißfeste Sitzmöbel.
- **Lokale Produktion** – Jedes Möbelstück wird in unseren eigenen Werkstätten gefertigt, wodurch wir kurze Lieferketten sicherstellen und unseren ökologischen Fußabdruck minimieren.
- **Nachhaltige Bezugsstoffe und Materialien** – Wir wählen Stoffe und Materialien mit recycelten Bestandteilen aus, ohne Kompromisse bei Komfort und Luxus einzugehen.

Qualité durable

Chez JORI, nous créons des sièges premium dans le respect de l'homme et de l'environnement. Notre engagement en faveur de la durabilité repose sur trois principes clés :

- **Des meubles qui traversent les générations** – Un savoir-faire d'exception garantit des sièges durables et résistants à l'usure.
- **Production locale** – Chaque meuble est fabriqué dans nos propres ateliers, garantissant des circuits courts et une empreinte écologique minimale.
- **Matériaux et revêtements durables** – Nous sélectionnons des tissus et des matériaux intégrant des composants recyclés, sans compromis sur le confort et le luxe.

At JORI, we create premium seating with respect for people and the environment. Our commitment to sustainability is based on three key principles:

• Furniture that lasts for generations

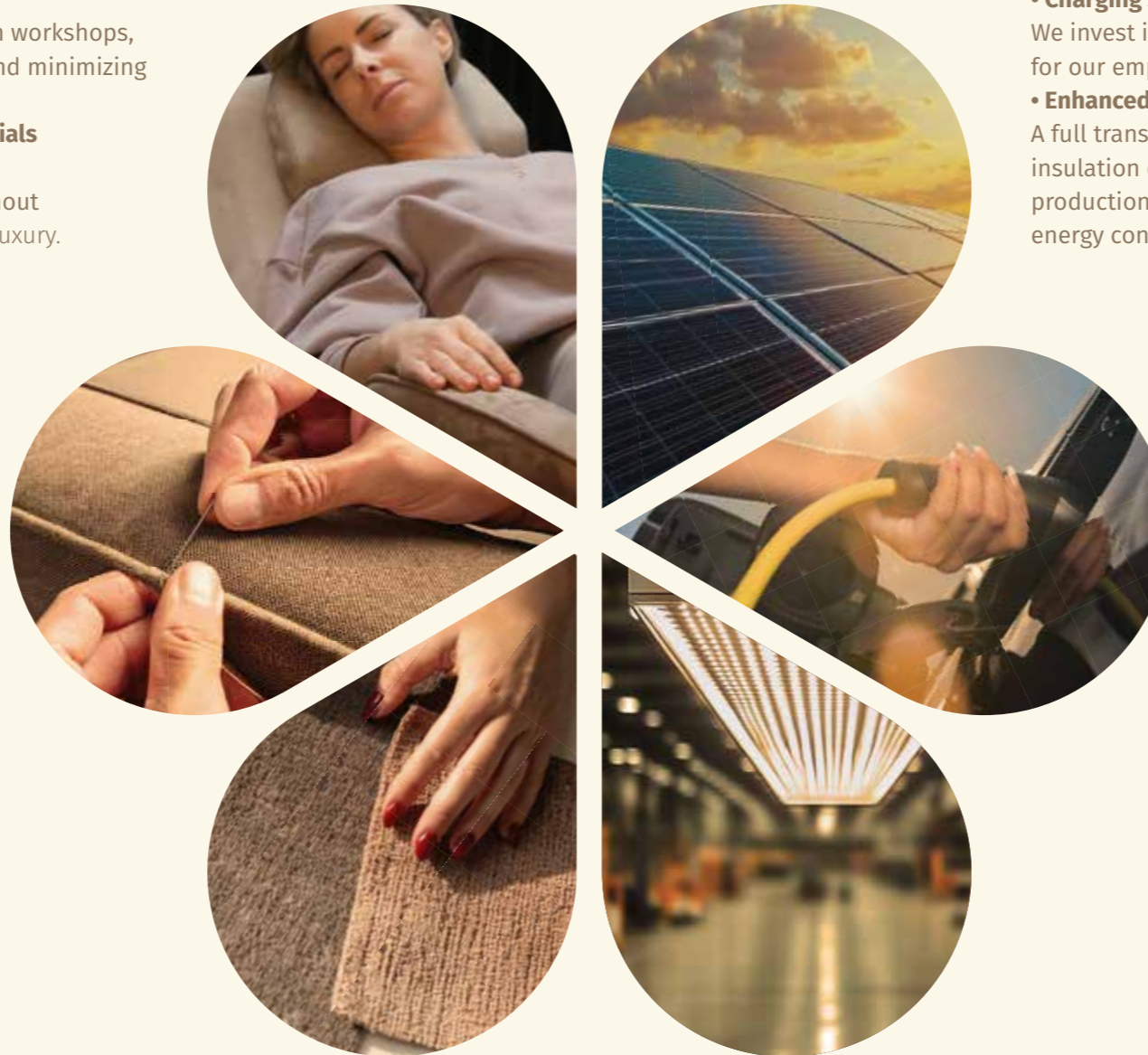
Exceptional craftsmanship ensures that our seating is durable and resistant to wear and tear.

• Local production

Each piece is crafted in our own workshops, ensuring short supply chains and minimizing our ecological footprint.

• Sustainable upholstery materials

We select fabrics and materials with recycled components, without compromising on comfort and luxury.



SUSTAINABILITY IN OUR DNA

We go beyond sustainable products – we integrate sustainability into everything we do.

• Solar energy and rainwater use

Our solar panels generate green energy, and by using 100% rainwater, we significantly reduce our environmental footprint.

• Charging stations for electric vehicles

We invest in sustainable mobility for our employees and visitors.

• Enhanced energy efficiency

A full transition to LED lighting, advanced insulation of our facilities, and optimized production processes ensure minimal energy consumption.

Duurzaamheid zit in ons DNA

We gaan verder dan duurzame producten. We integreren duurzaamheid in alles wat we doen.

- **Zonnepanelen op onze daken en regenwaterrecuperatie** – Onze zonnepanelen wekken groene energie op en door uitsluitend regenwater te gebruiken verkleinen we onze ecologische voetafdruk aanzienlijk.
- **Laadpalen voor elektrische wagens** – We investeren in een duurzame mobiliteit voor onze medewerkers en bezoekers.
- **Verhoogde energie-efficiëntie** – Een volledige overstap naar LED-verlichting, geavanceerde isolatie van onze faciliteiten en geoptimaliseerde productieprocessen zorgen voor een minimaal energieverbruik.

Nachhaltigkeit in unserer DNA

Nachhaltigkeit ist nicht nur in unseren Produkten verankert – sie durchdringt all unsere Prozesse.

- **Solarenergie und Regenwassernutzung** – Mit unseren Solarpaneelen erzeugen wir grünen Strom und nutzen 100 % Regenwasser, um unseren ökologischen Fußabdruck erheblich zu reduzieren.
- **Ladestationen für Elektrofahrzeuge** – Wir investieren in nachhaltige Mobilität für unsere Mitarbeiter und Besucher.
- **Maximale Energieeffizienz** – Die vollständige Umstellung auf LED-Beleuchtung, eine verbesserte Isolierung unserer Firmengebäude und optimierte Produktionsprozesse sorgen für einen minimalen Energieverbrauch.

La durabilité au cœur de notre ADN

Notre engagement va au-delà des produits durables : nous intégrons la durabilité dans chaque aspect de notre activité.

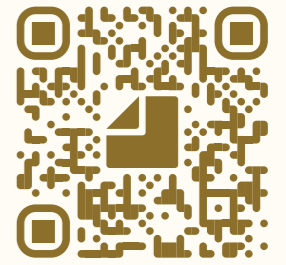
- **Énergie solaire et récupération des eaux de pluie** – Grâce à nos panneaux solaires, nous produisons de l'énergie verte et utilisons 100 % d'eau de pluie, réduisant ainsi notre impact environnemental.
- **Bornes de recharge pour voitures électriques** – Nous investissons dans une mobilité durable pour nos collaborateurs et visiteurs.
- **Efficacité énergétique accrue** – La conversion intégrale à l'éclairage LED, l'isolation optimisée de nos bâtiments et l'amélioration des processus de production garantissent une consommation d'énergie minimale.



THE
TECHNICAL
INFO

FIND YOUR PRODUCT INFORMATION

Scan the QR code or navigate to www.jori.com/product-library and download all technical details of your favourite JORI models.



The JORI product library lists all technical information for all models on a centralised web page.

The online product library lists all JORI models



Find for each model a product sheet with detailed information about dimensions, configurations and design options.



Each product sheet can be downloaded and printed

Vind uw productinformatie
Scan de QR-code of navigeer naar www.jori.com/product-library om alle technische gegevens van je favoriete JORI-modellen te raadplegen en te downloaden.

Finden Sie Ihre Produktinformation
Scannen Sie den QR-Code oder navigieren Sie zu www.jori.com/product-library um alle technischen Daten Ihrer bevorzugten JORI-Modelle abzurufen und herunterzuladen.

Trouvez les fiches produit
Scannez le code QR ou naviguez vers www.jori.com/product-library pour accéder et télécharger toutes les données techniques de vos modèles JORI préférés.

BASES

LOUNGE AND RECLINING COLLECTION

TYPES OF BASE

SOORTEN VOETEN - FUSSARTEN - MODÈLES DE PIEDS

5-STAR BASE
U-SHAPED ALU LACQUERED BLACK



5-ster voet - U-vorm alu gelakt zwart
5-Stern Fuß - U-förmig lackiert schwarz
5-étoile pied - en forme U laqué noir

5-STAR BASE
ALU LACQUERED BLACK



5-ster voet - alu gelakt zwart
5-Stern Fuß - lackiert schwarz
5-étoile pied - laqué noir

5-STAR BASE
ELLIPTIC-SHAPED
ALU LACQUERED BLACK



5-ster voet - ellipsvormig alu gelakt zwart
5-Stern Fuß - ellipsenförmig lackiert schwarz
5-étoile pied - pied forme ellips laqué noir

5-STAR BASE
ALU LACQUERED BLACK



5-ster voet - alu gelakt zwart
5-Stern Fuß - lackiert schwarz
5-étoile pied - laqué noir

4-STAR BASE CURVED
LACQUERED BLACK



4-ster voet golvend gelakt zwart
4-Stern Fuß gewellt lackiert Schwarz
4-étoile pied ondulé laqué noir

4-STAR BASE ARCHED
LACQUERED BLACK



4-ster voet gebogen gelakt zwart
4-Stern Fuß gekrümmt lackiert Schwarz
4-étoile pied courbé laqué noir

ROUND BASE
ACRYL BLACK



ronde voet - acryl zwart
Fuß rund - Acryl schwarz
pied rond - acryl noir

FINISHES

AFWERKINGEN - AUSFÜHRUNGEN - EXÉCUTIONS

Lacquer / Aluminium / Chrome / Stainless steel / Leather

Lak / Alu / Chroom / Inox / Leder

Lack / Aluminium / Chrom / Inox / Leder

Laqué / Alu / Chrome / Inox / Cuir

For all possible finishes for the base, see: www.jori.com/configurator

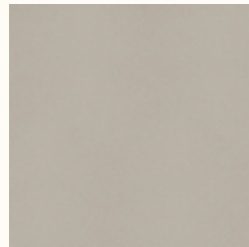
Voor alle mogelijke afwerkingen per voet: www.jori.com/configurator

Alle Ausführungsoptionen pro Fuß finden Sie hier: www.jori.com/configurator

Découvrez toutes les options de piètement sur : www.jori.com/configurator

FINISHES

LACQUER (ref. 101)
light grey



lichtgrijs
Licht Grau
gris clair

LACQUER (ref. 105)
bronze



brons
Bronze
bronze

ALUMINIUM
alu



alu
Alu
alu

CHROME
chrome high-gloss



chroom hoogglans
Chrom hochglanz
chrome brillant

LACQUER (ref. 102)
dark grey



donkergrijs
Dunkelgrau
gris foncé

LACQUER (ref. 106)
black



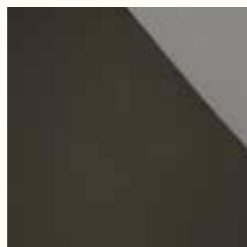
zwart
Schwarz
noir

ALUMINIUM
alu brushed



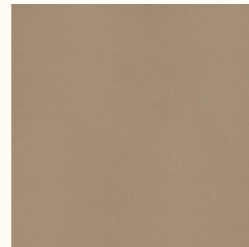
alu geborsteld
Alu gebürstet
alu brossé

CHROME
chrome black



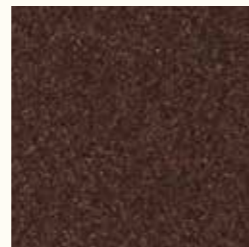
chroom zwart
Schwarzchrom
chrome noir

LACQUER (ref. 103)
beige



beige
Beige
beige

LACQUER (ref. 107)
oxide



oxide
Oxide
oxide

LACQUER (ref. 104)
dark brown



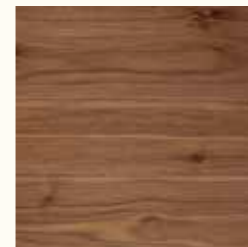
donkerbruin
Dunkelbraun
brun foncé

STAINLESS STEEL
stainless steel high-gloss



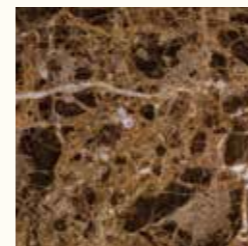
inox hoogglans
Edelstahl hochglanz
inox brillant

WOOD
walnut



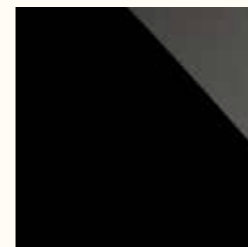
notelaar
Nussbaum
noyer

MARBLE
Emperador marble polished



Emperador marmer gepolijst
Emperador Marmor poliert
marbre Emperador poli

GLASS
glass black (Ral 9005)



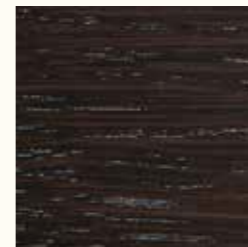
glas zwart (Ral 9005)
Glas schwarz (Ral 9005)
verre noir (Ral 9005)

STAINLESS STEEL
stainless steel brushed



inox geborsteld
Edelstahl gebürstet
inox brossé

WOOD
oak burnt



eik gebrand
Eiche geflammt
chêne brûlé

MARBLE
Calacatta Gold marble polished



Calacatta Gold marmer gepolijst
Calacatta Gold Marmor poliert
marbre Calacatta Gold poli

GLASS
glass marble look nero



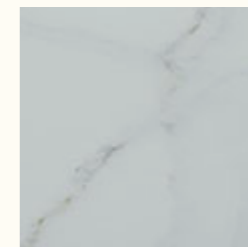
glas marmer look nero
Glas in Marmoroptik nero
verre aspect marbre nero

MARBLE
Taj Mahal marble polished



Taj Mahal marmer gepolijst
Taj Mahal Marmor poliert
marbre Taj Mahal poli

GLASS
glass marble look bianco



glas marmer look bianco
Glas in Marmoroptik bianco
verre aspect marbre bianco

TABLE OF CONTENT

CORPORATE INFO

World of Inspiration / 4
 Designed for dynamic seating / 9
 Pioneers in dynamic seating / 23
 The seating comfort innovators / 26
 Make your own creation online / 28
 JORI Inspiration Center / 30

SOFAS

Angel / 78
 Bellino / 68
 Como / 34
 Daydreamer sofa / 70
 Eden / 38
 Glove Pure / 46
 Linea / 60
 Longueville Landscape / 42
 Obsession / 58
 Pacific Pure / 66
 Shiva JR-3960 / 54
 Shiva JR-3990 / 56
 Sophia City / 64
 Sophia Landscape / 62
 Tigra Divanbase / 48
 Tigra Landscape / 50
 Tigra Open base / 52
 Tosca / 76
 Wing Divanbase / 74
 Wing Open base / 72

RECLINING CHAIRS

Brainbuilder / 84
 Cosy Ghost / 86
 Daydreamer reclining chair / 82
 Idaho / 94
 Mensana / 88
 Rapsody reclining chair / 96
 Square / 97
 Symphony / 90
 Yoga / 92

LOUNGE CHAIRS

Daydreamer lounge / 100
 Griffon / 104
 Icarus lounge / 106
 Rapsody lounge / 107
 Time-Out / 102

ARMCHAIRS

Aida / 118
 Bellino armchair / 120
 Daydreamer armchair / 112
 Eternity / 122
 Fuga / 114
 Lagom / 116
 Navy / 124
 Pollon / 110
 Rumba / 123
 Vinci / 126

DINING CHAIRS & TABLES

Oscarini chair / 132
 Perla chair / 136
 Piuro chair / 134
 Rialto table / 130

COFFEE TABLES

Ascot / 144
 Laura / 140
 Longueville Landscape table / 149
 Shiva table JR-t396 / 149
 Sposa / 142
 Stellato / 146
 Tigra Divanbase table / 149
 Tigra Landscape & Open base table / 149
 Volante / 148

INTERIOR ACCESSORIES

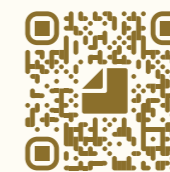
Bellino footstool / 155
 Cushions / 156
 Macaron / 152
 Pentagono footstool / 154

SUSTAINABILITY

Sustainable quality / 160
 Sustainability in our DNA / 161

TECHNICAL INFO

Find your product information / 165
 Bases / 167
 Finishes / 168



JORI product library

